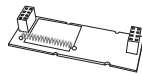


Wireless Module Manual for Videophone monitor & Digital door lock

Components

RX



RX: Reception unit for Door Lock

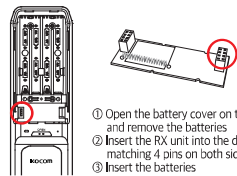
TX



TX: Transmission unit for Videophone Monitor

Wiring Connection

RX

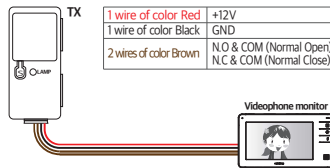


- ① Open the battery cover on the door lock and remove the batteries
- ② Insert the RX unit into the door lock by matching 4 pins on both sides
- ③ Insert the batteries

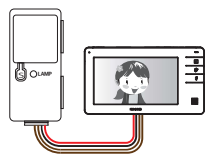
TX

Connect the TX unit to the 'DOOR (Open)' port on the videophone monitor as follows:

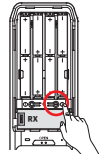
1 wire of color Red	+12V
1 wire of color Black	GND
2 wires of color Brown	N.O & COM (Normal Open) or N.C & COM (Normal Close)



Settings



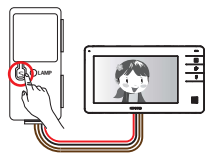
③ Connect TX to a KOCOM Video Monitor and power on the monitor



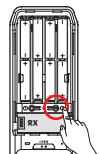
④ Open the battery cover on the door lock. Press the register card button, 'R' under the battery compartment



⑤ Press number 2 on the keypad (*Only for fingerprint door locks)



⑥ Press the 'S' button on the TX



⑦ Press the register card button, 'R' again

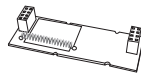
How to delete a connection

- ① Press the register card button, 'R' under the battery compartment
- ② Press number 8 on the keypad
- ③ Press and hold the '#' button until you hear the beep

Manual del módulo inalámbrico para video portero y cerradura de puerta

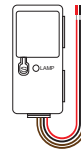
Componentes

RX



RX: Unidad de recepción para cerradura de puerta

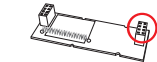
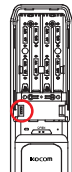
TX



TX: Unidad de transmisión para video portero

Conexión y Cableado

RX



- ① Abra la tapa de las pilas de la cerradura y retire las pilas
- ② Inserte la unidad RX en la cerradura haciendo coincidir 4 alfileres en ambos lados
- ③ Inserte las pilas

TX

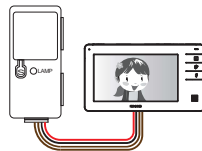
Conecte la unidad TX al puerto 'DOOR (Open)' del monitor del video portero de la siguiente manera:



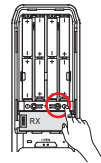
1 cable de color Rojo	+12V
1 cable de color Negro	GND
2 hilos de color Café	N.O & COM (Normal Abierto) or N.C & COM (Normal Cerrar)



Configuraciones



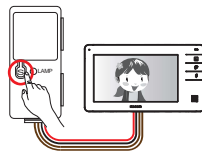
- ③ Conecte TX a un monitor de video portero KOCOM y encienda el monitor



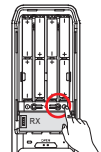
- ④ Abra la tapa del compartimento de las pilas en la cerradura. Pulse el botón de la tarjeta de registro, ②, debajo del compartimento de las pilas



- ⑤ Pulse el número 2 en el teclado numérico (*Solo para cerraduras de puerta con huella)



- ⑥ Pulse el botón 'S' en el TX



- ⑦ Pulse el botón de la tarjeta de registro, ②, de nuevo

Eliminación

- ⑧ Pulse el botón de la tarjeta de registro, ②, debajo del compartimento de las pilas
- ⑨ Pulse el número 8 en el teclado numérico
- ⑩ Mantenga pulsado el botón '#' hasta que oiga el pitido