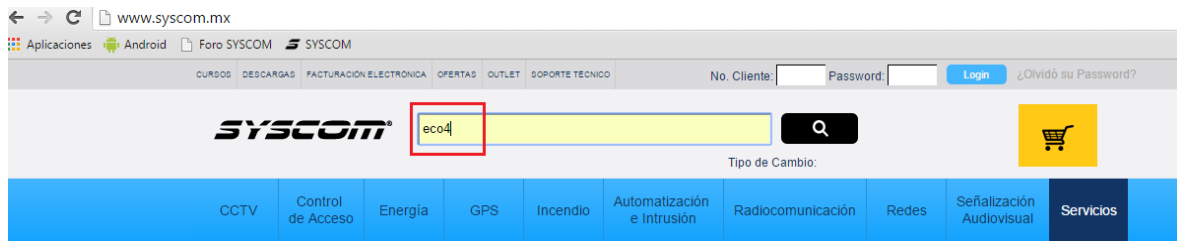


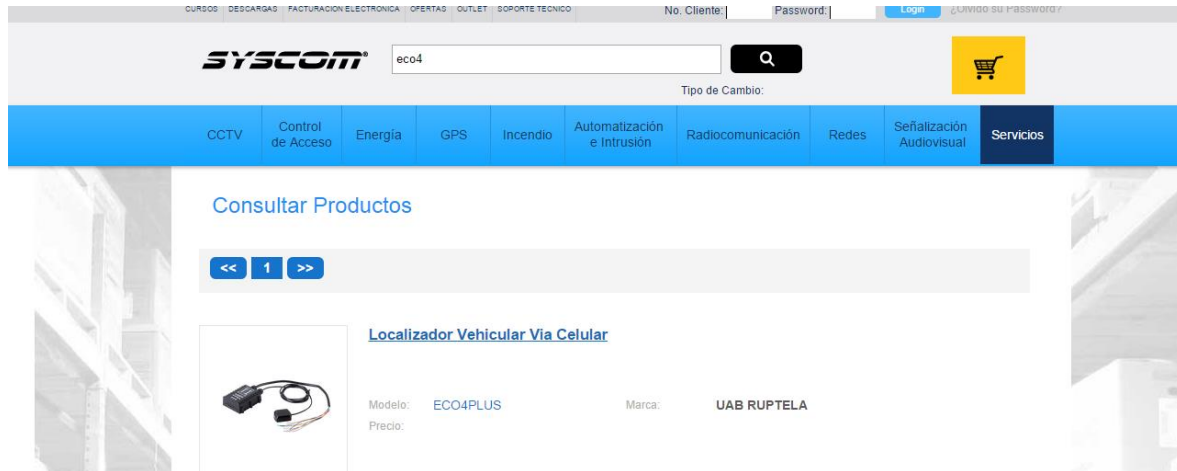
# Guia de Programacion ECO4PLUS

Para programar el equipo ECO4PLUS debemos ingresar a la pagina [www.syscom.mx](http://www.syscom.mx), en esta pagina encontraremos el software de programacion, drivers del cable de programacion, diagrama de conexión así como un archivo con la configuración para la plataforma novit

Dentro de [www.syscom.mx](http://www.syscom.mx) ingresaremos el modelo del equipo y haremos click en el boton de busqueda



Aparecerá una lista y seleccionaremos el modelo para ingresar a la descripción



Una vez dentro de la descripción encontrara la sección de recursos del lado derecho, debe descargar el software de programación, el archivo de programación y dependiendo de su sistema operativo seleccionara el driver ya sea de 32 o 64 bits

Modelo: ECO4PLUS  
 Marca: **UAB RUPTELA**

Precio:

[Acceder a mi cuenta](#)

Para obtener su password por primera vez, contacte a su Representante de Ventas SYSCOM.

**Especificaciones:**  
 Localizador Vehicular Via Celular

- Cuatribanda
- Receptor GPS / Glonass
- 4 entradas Digitales
- 2 Salidas Digitales
- 2 entradas Analogas
- rango de operacion 10 - 32 V
- proteccion IP67
- bateria interna
- Acelerometro
- Reportes por tiempo, distancia y angulo
- Memoria 2MB

**Recursos:**

<a href="#">BROCHURE_RUPTELA_ECO4</a>	<a href="#">Descargar</a>
<a href="#">diagrama Basico ECO4PLUS</a>	<a href="#">Descargar</a>
<a href="#">Driver 32 bits.exe</a>	<a href="#">Descargar</a>
<a href="#">Driver 64 bits.exe</a>	<a href="#">Descargar</a>
<a href="#">ECO4NOV.fe4c</a>	<a href="#">Descargar</a>
<a href="#">Programador ECO4.zip</a>	<a href="#">Descargar</a>

Una vez que instale el driver conecte el equipo a la computadora utilizando el software de programación ECO4PROG, después ingrese a la carpeta donde se encuentra el software de programación y ejecute el archivo VCP como aparece en la imagen

Nombre	Fecha de modifica...	Tipo	Tamaño
DLLs	18/02/2015 14:47 ...	Carpeta de archivos	
ru	18/02/2015 14:47 ...	Carpeta de archivos	
20150304_jorge0	04/03/2015 08:58 a...	Archivo de valores...	1 KB
20150324_Ilkilkj0	24/03/2015 14:34 ...	Archivo de valores...	1 KB
app	18/02/2015 14:47 ...	Visual Studio Setti...	1 KB
change log	11/02/2015 09:23 a...	Documento de tex...	9 KB
LCV_select	11/02/2015 09:23 a...	Documento de tex...	5 KB
msvcr120.dll	28/01/2015 11:43 a...	Extensión de la apl...	949 KB
user	18/02/2015 17:04 ...	Visual Studio Setti...	1 KB
<b>VCP</b>	12/02/2015 14:09 ...	Aplicación	1,185 KB
VCP.exe.metagen	10/02/2015 09:21 a...	Archivo METAGEN	7 KB
VCP	12/02/2015 14:09 ...	Program Debug D...	2,636 KB

Aparecerá la siguiente aplicación donde en la sección marcada en rojo encontrara la lista de puertos disponibles y el botón Connect, seleccione el puerto donde este seleccionado el cable ECO4PROG y de click en el botón Connect

FM4 Configurator 00.01.66

File Tools

**Ruptela**  
Transport Telematics

COM12

Send CFG  
Get CFG  
Send FW  
Eco4

**Global**  
Protocol  
 UDP  TCP

**APN settings**  
Name  
User  
Psw

Configuration Password

**GNSS**  
GNSS selection: GPS

**Connection settings**  
IP1  
Port1 0  
IP2  
Port2 0

Authorized numbers

Eco-drive  
 Enable

Authorized IDs  
 Enable

Driver registration... Geozone settings...

Profile 1 Profile 2 Profile 3 Profile 4

Sleep  
Disabled

**Data sending**  
 Enable  
Min Records 1  
Period 60 s  
Link Timeout 7 s  
 Enable timetable

**Data collection**  
 Enable  
Time without engine 60 s  
Engine Always on  
 GPS stationary navigation filtering

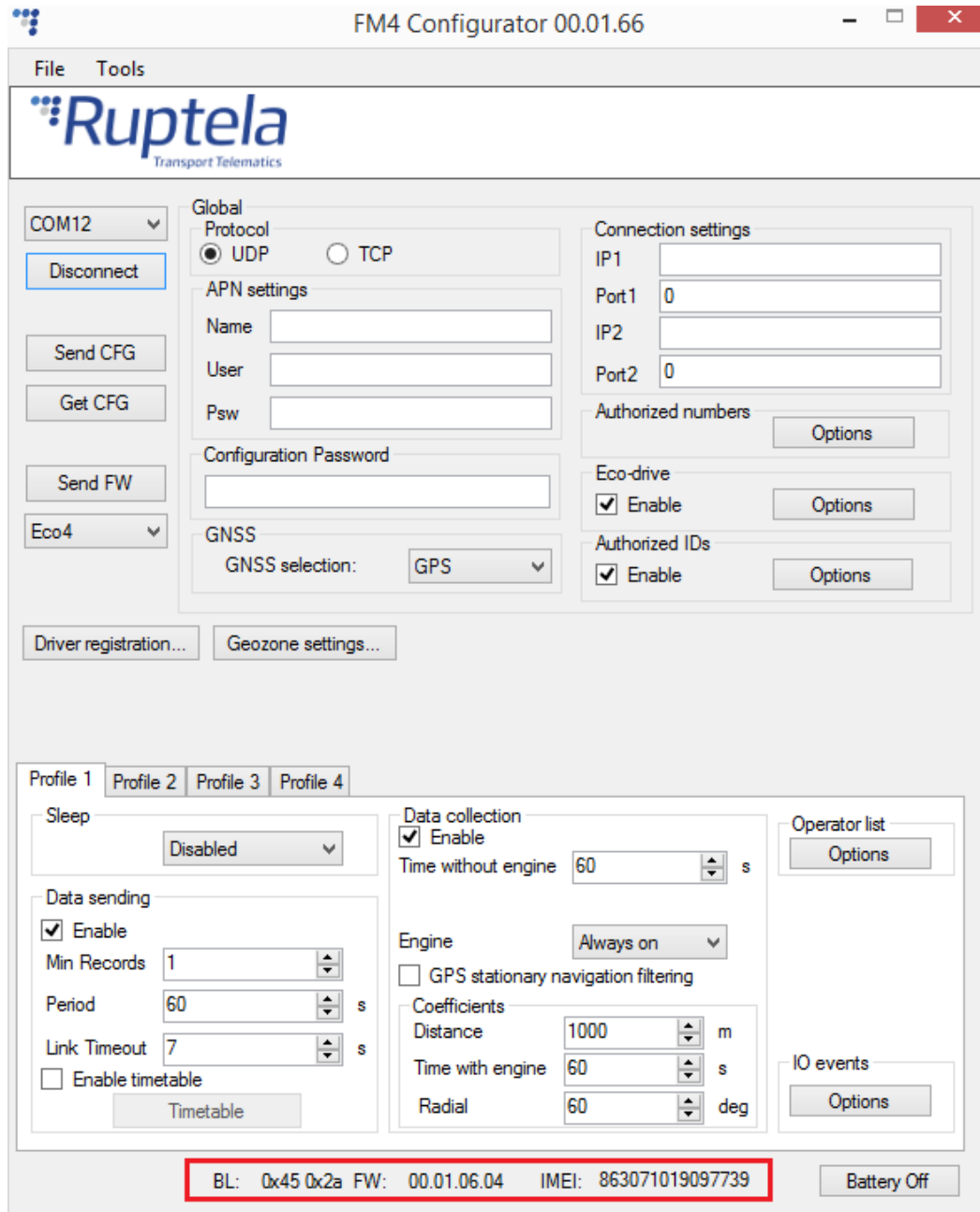
**Coefficients**  
Distance 1000 m  
Time with engine 60 s  
Radial 60 deg

Operator list

IO events

BL: XX.XX FW: XX.XX.XX.XX IMEI: XXXXXXXXXXXXXXXX

Una vez conectado el equipo mostrara en la parte inferior el número de IMEI y la versión de firmware que tiene cargada, esto nos indica que tenemos comunicación con el equipo



Enseguida ingresamos al menú FILE y seleccionamos la opción OPEN CFG, esta opción nos permite buscar y cargar en el software un archivo de programación

**File** Tools

- New CFG Ctrl+N
- Save CFG Ctrl+S
- Open CFG Ctrl+O**
- Save DIFF CFG
- Open DIFF CFG
- Exit

Send CFG    Get CFG    Send FW    Eco4 ▾

TCP

User: \_\_\_\_\_ Psw: \_\_\_\_\_

Configuration Password: \_\_\_\_\_

GNSS selection: **GPS** ▾

Connection settings  
IP1: \_\_\_\_\_ Port1: 0  
IP2: \_\_\_\_\_ Port2: 0

Authorized numbers **Options**

Eco-drive  Enable **Options**

Authorized IDs  Enable **Options**

Driver registration...    Geozone settings...

Profile 1 Profile 2 Profile 3 Profile 4

Sleep: Disabled ▾

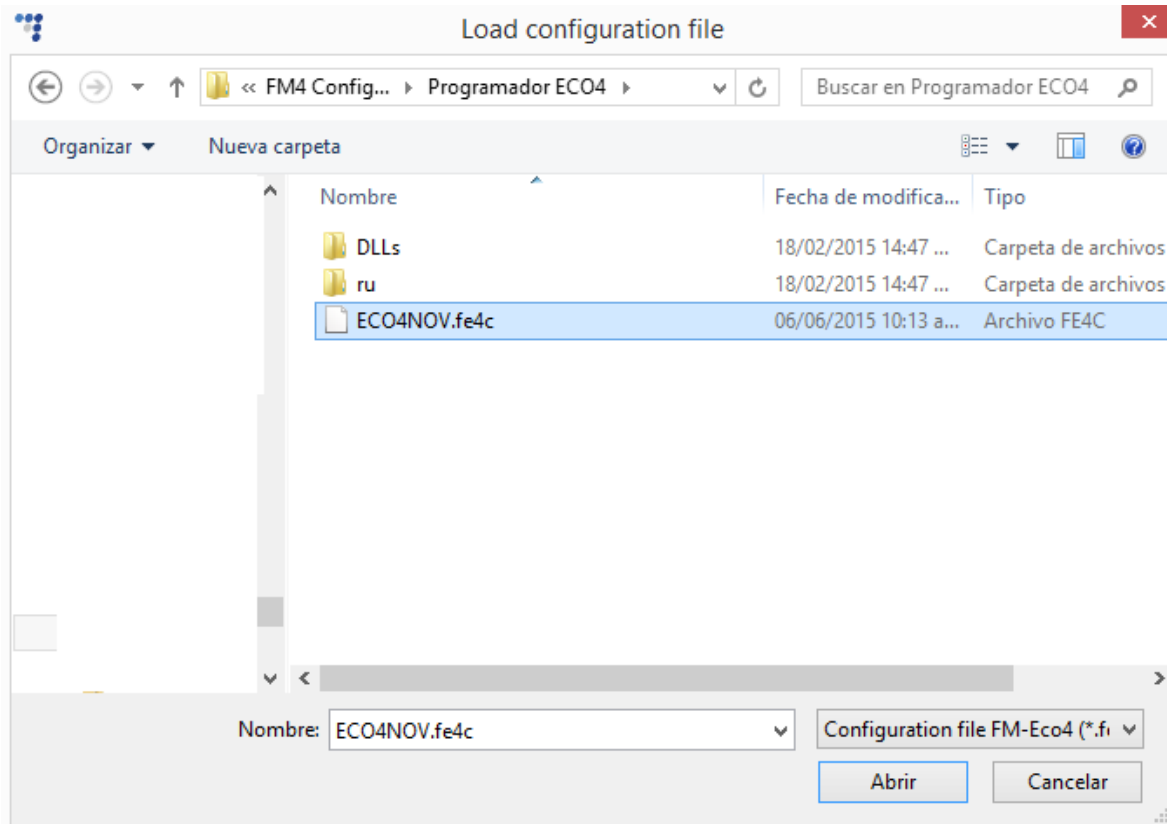
Data sending  Enable  
Min Records: 1  
Period: 60 s  
Link Timeout: 7 s  
 Enable timetable **Timetable**

Data collection  Enable  
Time without engine: 60 s  
Engine: Always on ▾  
 GPS stationary navigation filtering

Coefficients  
Distance: 1000 m  
Time with engine: 60 s  
Radial: 60 deg

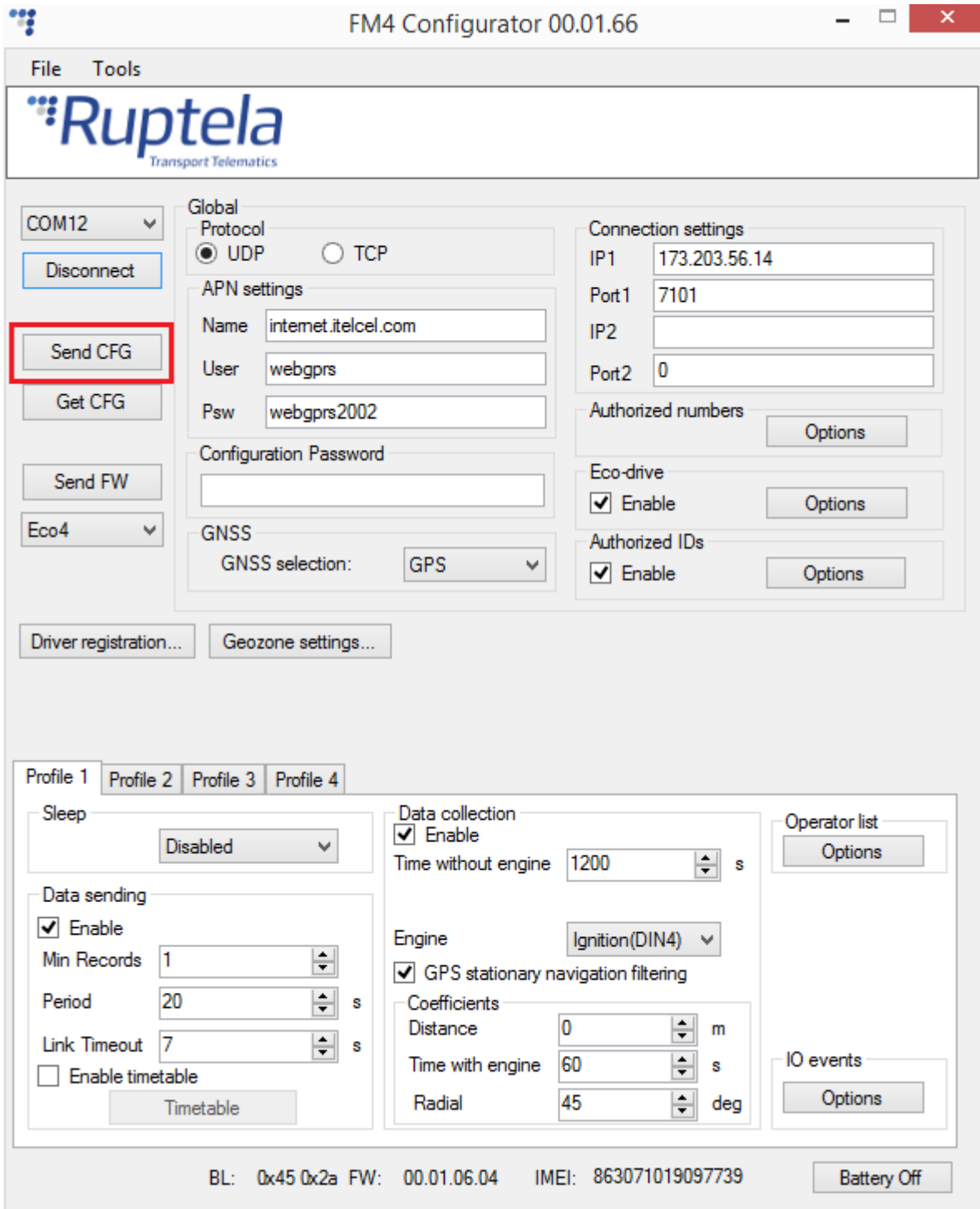
Operator list **Options**

IO events **Options**



Una vez cargado el archivo nos mostrara en el software los diferentes datos como IP, puerto, APN, etc.

Solo resta dar click en el botón SEND CFG para cargar la configuración en el equipo, en la parte inferior aparecerá una barra de progreso y finalmente en la parte inferior izquierda aparecerá el mensaje "Configuration successfully", con esto finalizamos la programación del equipo



**DEPARTAMENTO DE INGENIERIA SYSCOM**