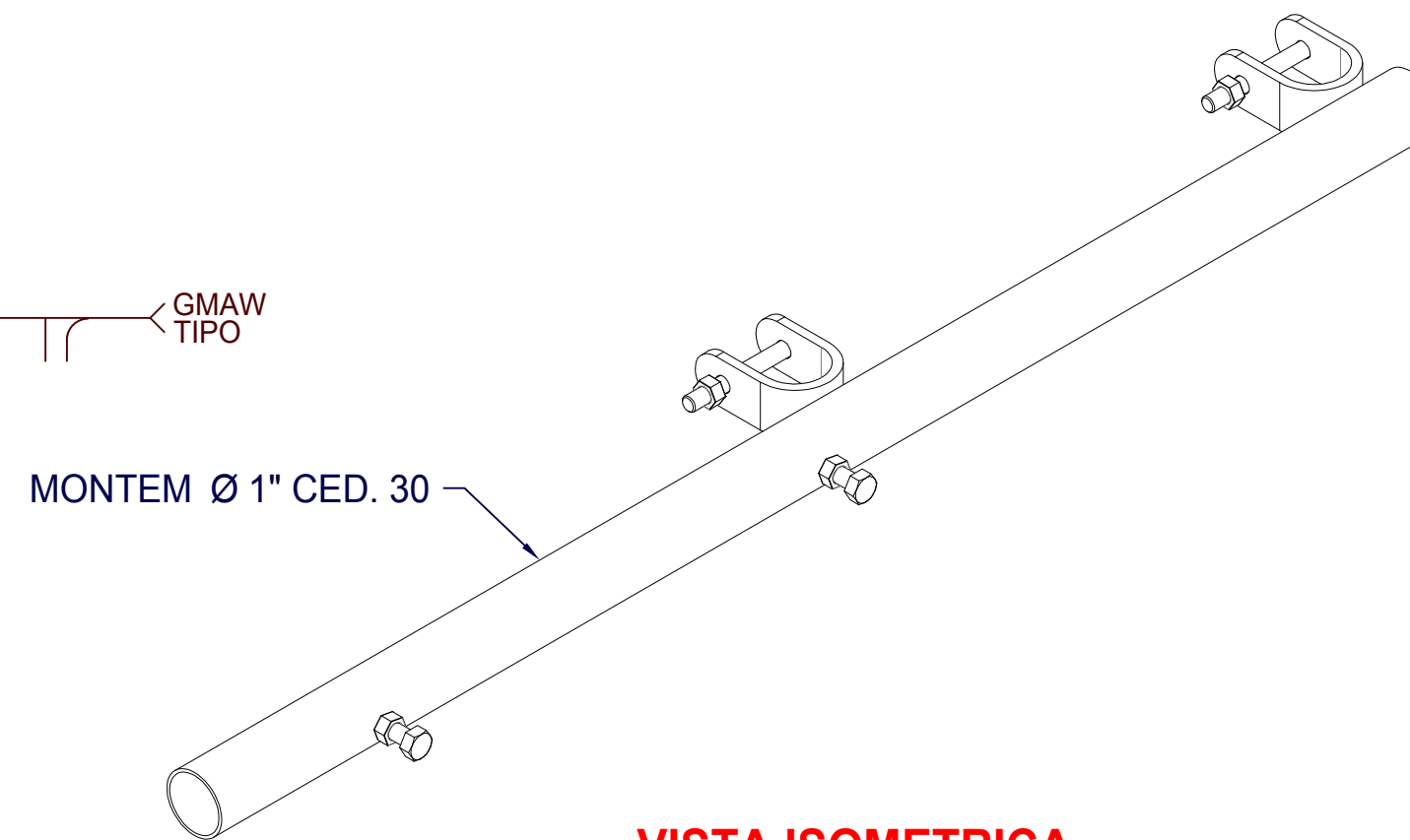
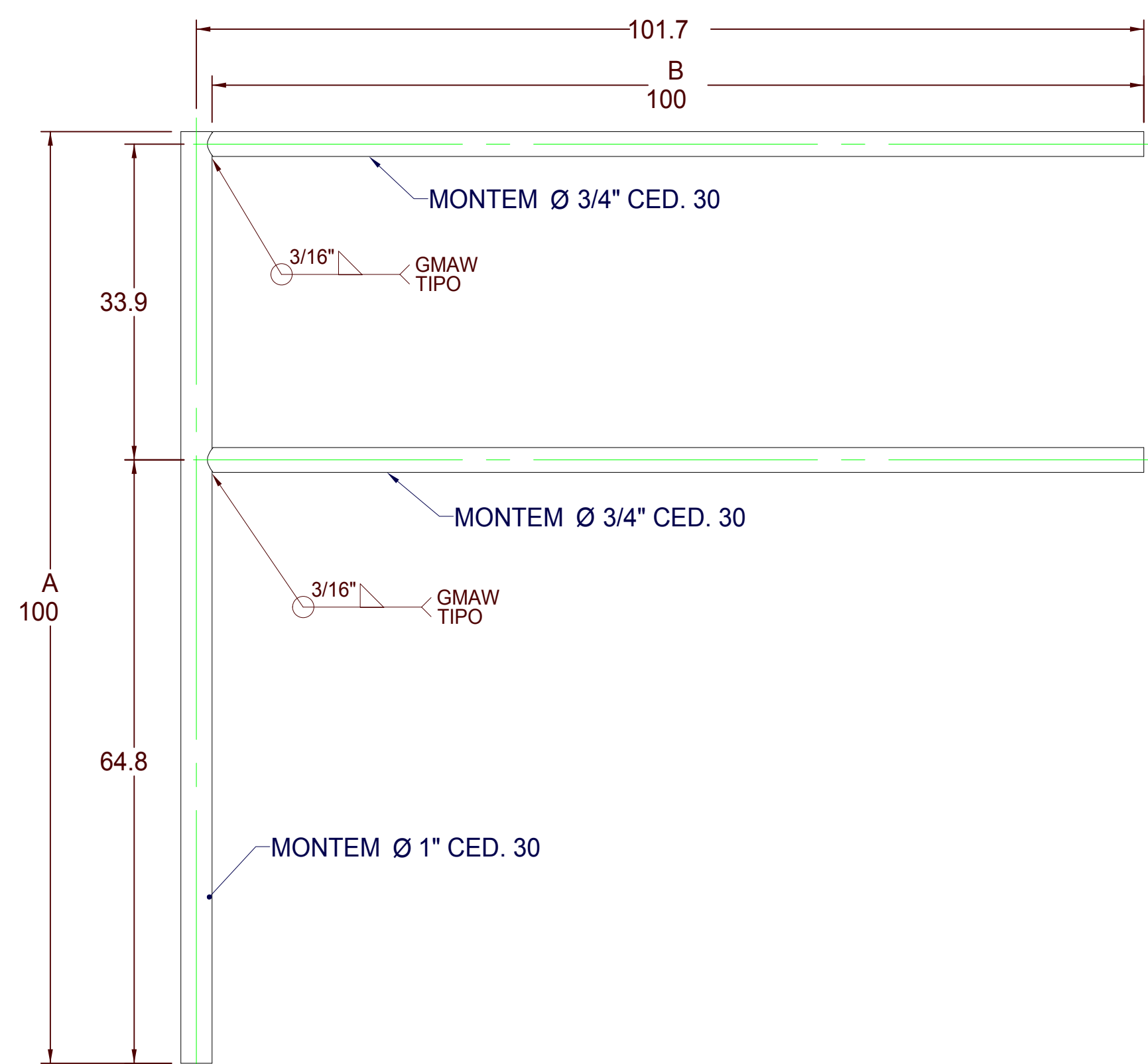


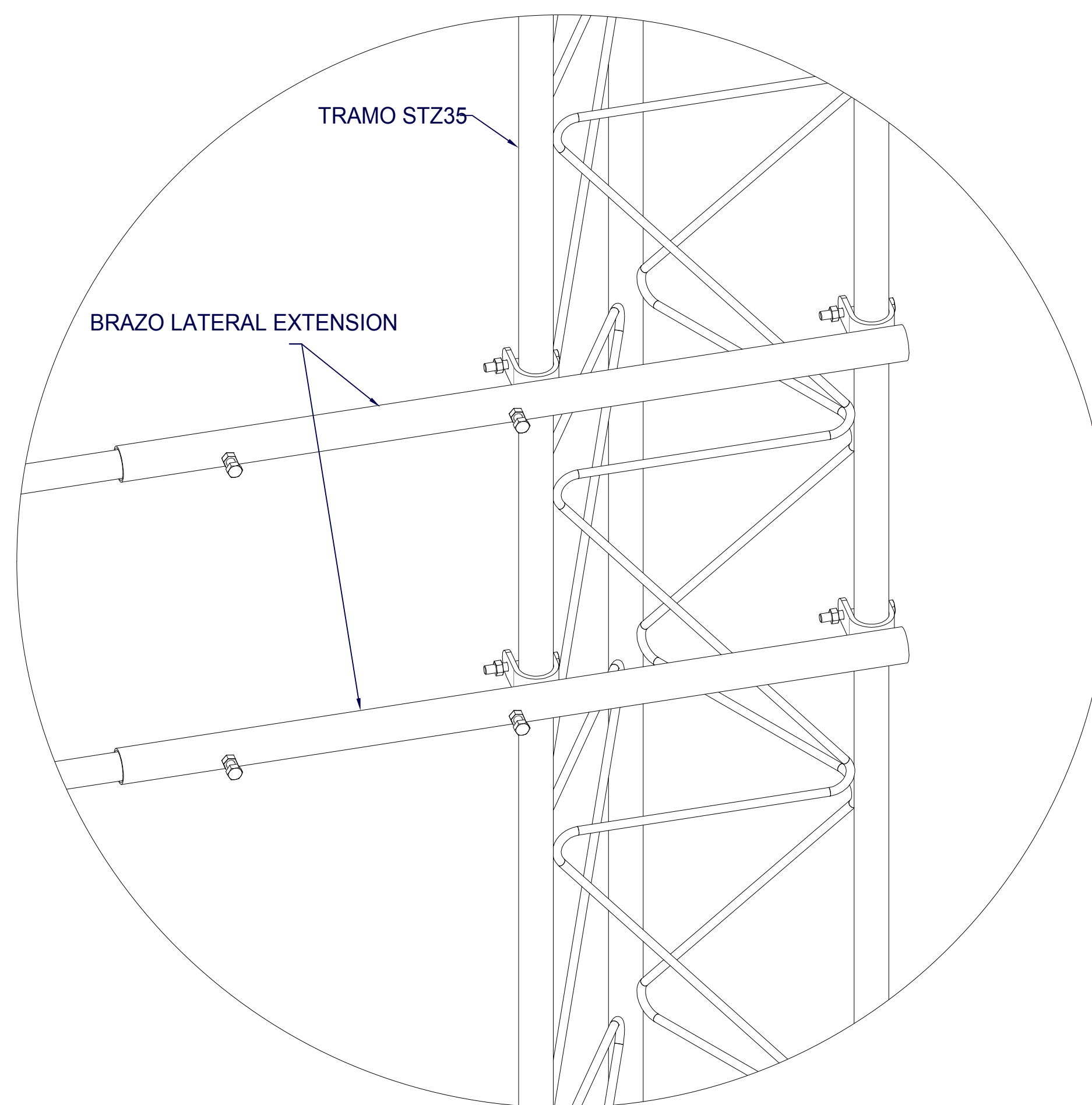
BRAZO LATERAL EXTENSION



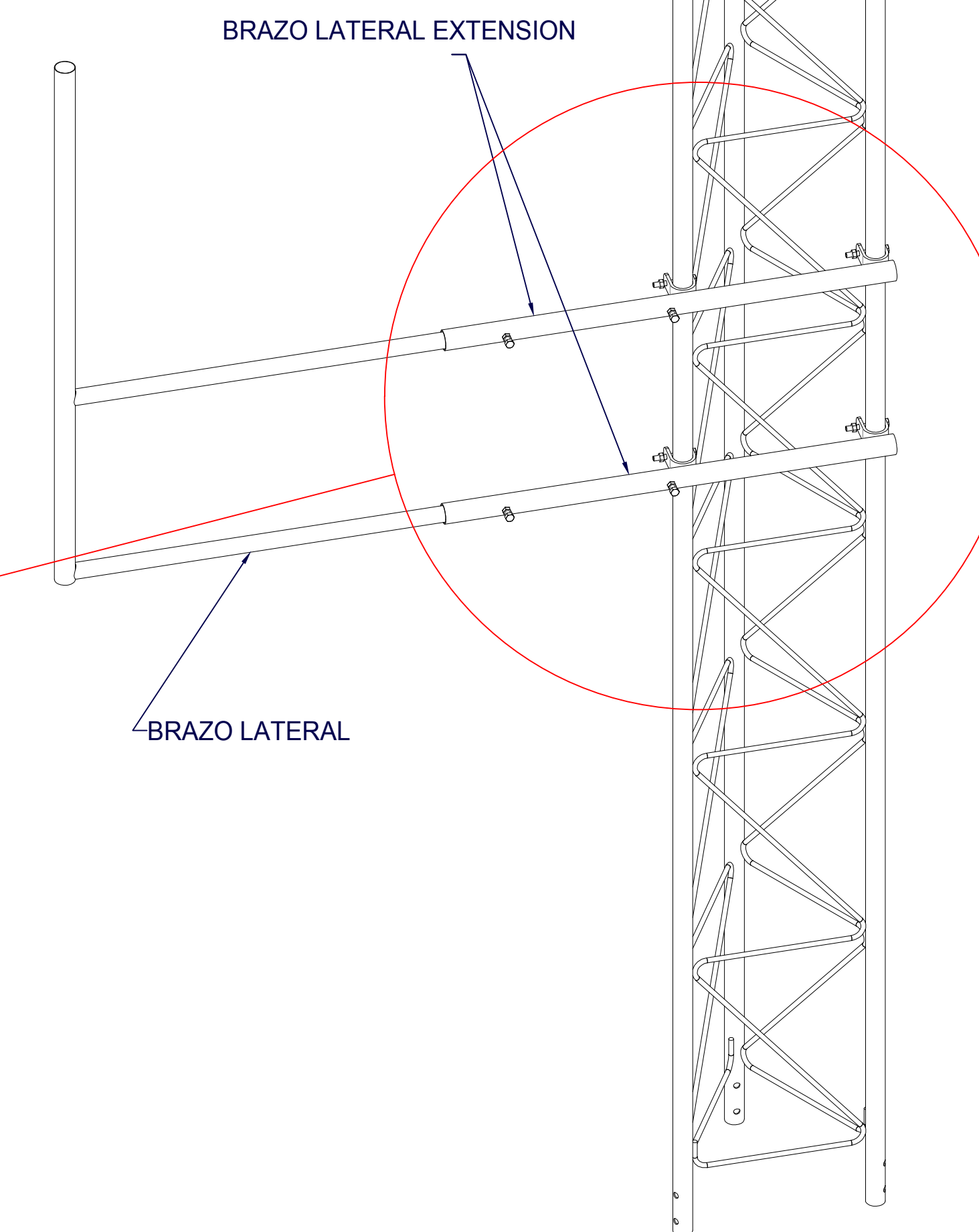
**VISTA ISOMETRICA
BRAZO LATERAL EXTENSION**



BRAZO LATERAL



**DETALLE F
ESCALA 2 : 7.5**



**VISTA ISOMETRICA DE TRAMO STZ35
CON BRAZO LATERAL BLF Y BRAZO
LATERAL EXTENSION SBL35**

| SYSCOM | | DESCRIPCIÓN DE PRODUCTO | ACABADO | NOTAS GENERALES |
|---|--|--|--|---|
| SISTEMAS Y SERVICIOS DE COMUNICACIÓN S.A. DE C.V. | | BRAZO LATERAL AJUSTABLE TIPO F, COMPATIBLE CON TRAMO STZ35 | GALVANIZADO POR INMERSIÓN EN CALIENTE: | 1. MEDIDAS EN CENTIMETRO, EXCEPTO INDICADAS. 2. TOLERANCIA GENERAL ± 0.1 cm. 3. TODO MATERIAL ES DE ACERO ASTM - 36. 4. TODA LA SOLDADURA SERA DEL TIPO AWS E7018. 5. LA TORNILLERIA ES GRADO MAQUINA Y/O INOXIDABLE. |
| | | | GALVANIZADO ELECTROLITICO: | |
| WWW.SYSCOM.MX | | NOMBRE PLANO: SBL35-001 | TODA LA INFORMACION EMITIDA EN ESTE PLANO ES PROPIEDAD DE INDUSTRIAS METALICAS HALCON QUEDA PROHIBIDA SU REPRODUCCION PARCIAL O TOTAL. | |
| | | ELABORÓ: DEPARTAMENTO DE INGENIERIA SYSCOM | | |
| | | AUTORIZÓ: DEPARTAMENTO DE INGENIERIA SYSCOM | | |
| | | FECHA DE ELABORACIÓN: 07/11/16 | ACOTADO: CM | |