

# CAME

FA00630M4B

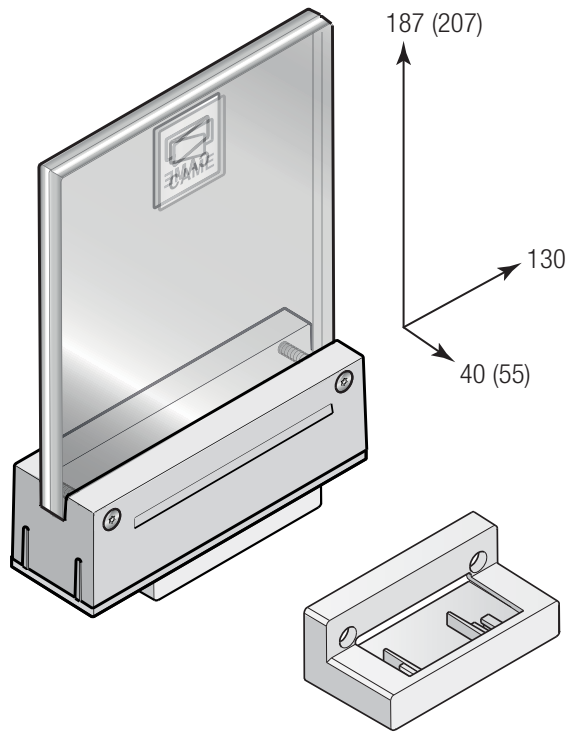
# DAD00



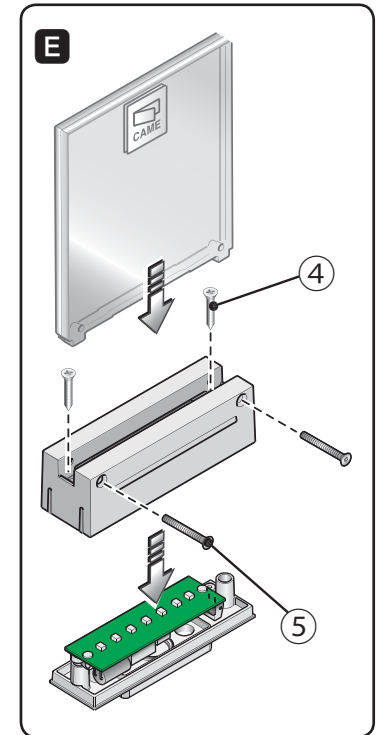
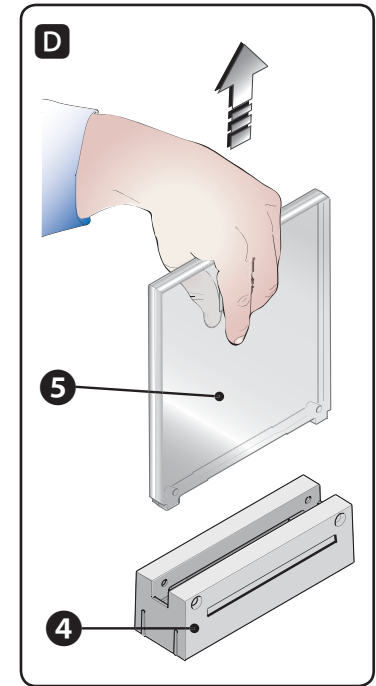
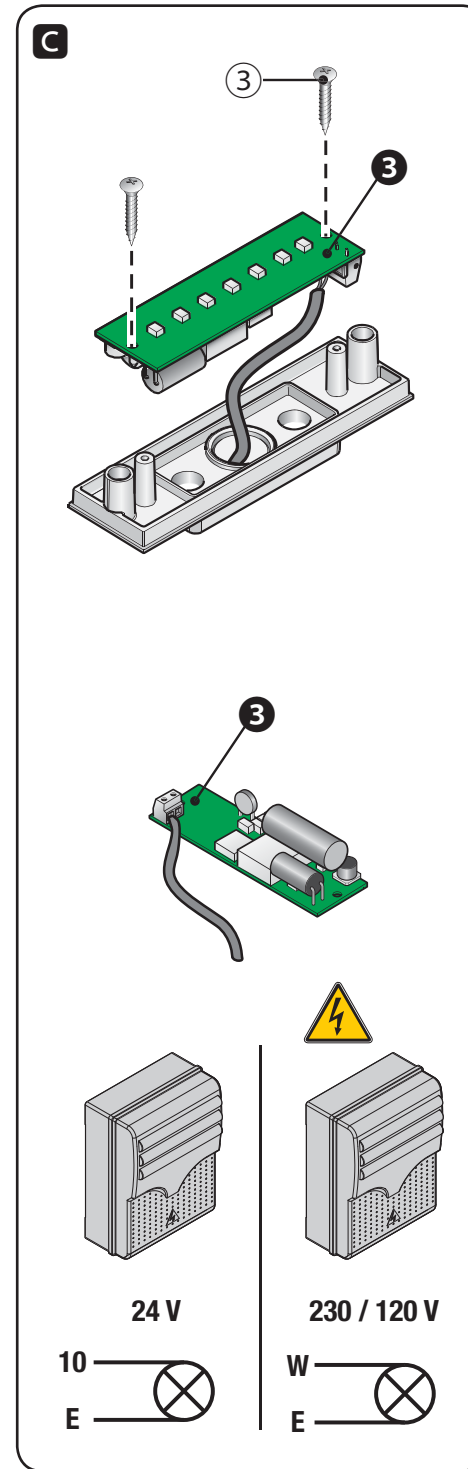
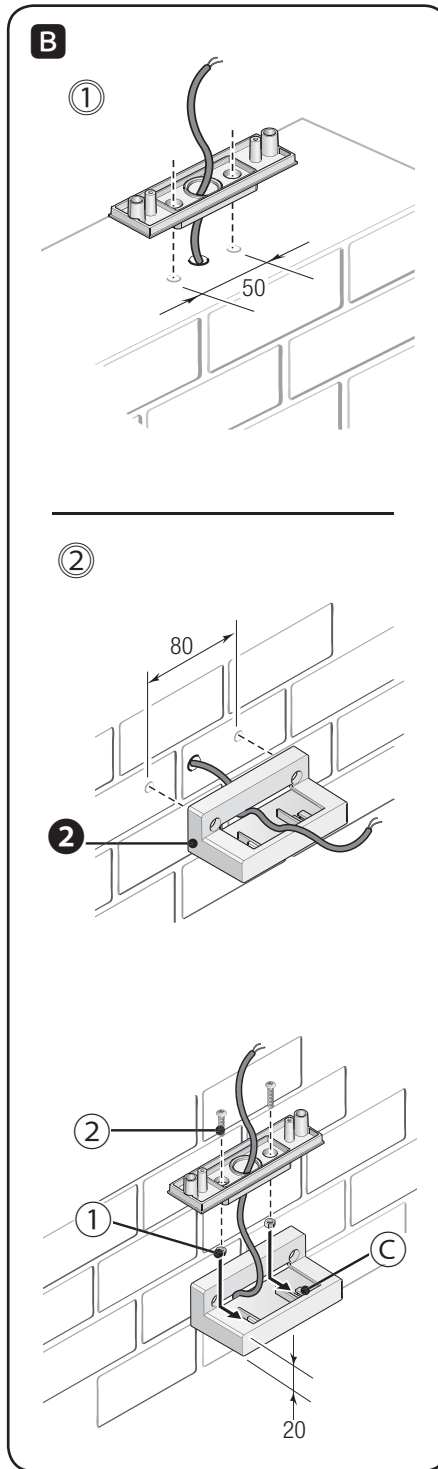
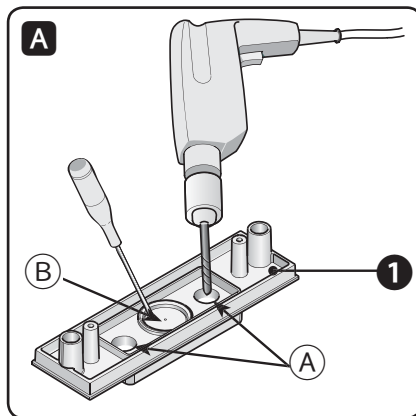
DE Deutsch  
 ES Español  
 NL Nederlands  
 PT Portugues

www.came.com

**CAME**  
 safety & comfort



①	M4 UNI 5588	2
②	⊕ M4 x 12 UNI 7687	2
③	⊕ Ø 2,9 x 9,5 UNI 6954	2
④	⊕ Ø 3,9 x 16 UNI 6955	2
⑤	⊕ Ø 3,9 x 33 TSP	2



## DEUTSCH

### Beschreibung

Blinkleuchte mit Sockel und Wandhalterung. LED-Leuchte mit bernsteinfarbenem oder blauem Licht.

### Beschreibung der Bestandteile

- 1 Sockel der Blinkleuchte
- 2 Wandhalterung
- 3 Platine der Blinkleuchte
- 4 Blinkleuchtenkörper
- 5 Reflektor

### Montage

- Die notwendigen Stromkabel verlegen.
- Den Sockel vorbereiten **1** die vorgeprägten Löcher durchbohren (max.  $\varnothing$  5) **A** und den Kabeldurchlass mit **B** einem Schraubendreher durchbrechen.
  - BEI WANDMONTAGE **2**, die Halterung verwenden **2** und mit geeigneten Schrauben und Dübeln an der Wand anbringen (max.  $\varnothing$  8).
  - Muttern **1** an der Halterung anbringen **C** **2**.
  - Kabel durchziehen und Grundplatte mit den Schrauben an der Halterung befestigen **2**.
  - BEI STANDMONTAGE **1**, die Kabel hindurchziehen und den Sockel **1** mit für die Fläche geeigneten Schrauben und Dübeln (max  $\varnothing$  8) befestigen.
- Kabel an der Platine anschließen **3** und diese umgedreht mit den Schrauben am Sockel befestigen **3**.
- Den Blinkleuchtenkörper vom Reflektor **5** trennen. Den Blinkleuchtenkörper **4** mit den Schrauben am Sockel **1** befestigen **4**.
- Zum Schluss den Reflektor mit den Sicherheitsschrauben und dem **5** 3 mm Sechskantschlüssel befestigen.

📖 Wenn nicht am Antrieb vorhanden eine 630 mA Sicherung vorsehen.

### Technische Daten

Typ	DAD00
Betriebsspannung (V)	24 AC/DC / 120 - 230 AC
Leistung (W)	6 (24 V AC) / 5 (24 V DC) 4 (120 V) / 7 (230 V)
Blinkintervall (%)	50
Schutzart (IP)	54
Betriebstemperatur (°C)	-20 ÷ 55
Stromkreisklasse	Ⓜ

Das Produkt entspricht den geltenden Bezugsnormen.

**ABBAU UND ENTSORGUNG** - Die Bestandteile der Verpackung, (Pappe, Kunststoff usw.) können mit dem normalen Hausmüll entsorgt werden. Die Bestandteile des Produkts (Metalle, Platinen, Batterien usw.) müssen getrennt gesammelt und entsorgt werden. Vor der Entsorgung, die am Montageort geltenden Vorschriften prüfen.

NICHT IN DIE UMWELT GELANGEN LASSEN!

DIE IN DER ANLEITUNG ENTHALTENEN ANGABEN KÖNNEN JEDERZEIT UND OHNE VORANKÜNDIGUNG GEÄNDERT WERDEN.  
ALLE MASSANGABEN IN MM - SOFERN NICHT ANDERS ANGEGEBEN.

## ESPAÑOL

### Descripción

Luz intermitente con base y soporte para fijación a la pared. Iluminación con LED de color ámbar o azul.

### Descripción de las partes

- 1 Base del destellador
- 2 Soporte de pared
- 3 Tarjeta del destellador
- 4 Cuerpo del destellador
- 5 Reflector

### Instalación

- Preparar los cables necesarios para la alimentación.
- Preparar la base **1** taladrando (máx.  $\varnothing$  5) las partes marcadas **A** y abrir el preformado para los cables **B** con un destornillador.
  - SI SE MONTA EN PARED **2**, utilizar el soporte **2** fijándolo con tornillos y tacos adecuados según el tipo de pared (máx.  $\varnothing$  8).
  - Poner las tuercas **1** en las sedes previstas **C** del soporte **2**.
  - Hacer pasar los cables y fijar la base al soporte con los tornillos **2**.
  - SI SE MONTA EN UNA SUPERFICIE **1**, hacer pasar los cables y fijar la base **1** con tornillos y tacos adecuados según el tipo de superficie (máx.  $\varnothing$  8).
- Conectar los cables a la tarjeta **3** y fijarla a la base vuelta al revés utilizando los tornillos **3**.
- Separar del reflector **5** el cuerpo del destellador **4**. Fijar el cuerpo **4** a la base **1** utilizando los tornillos **4**.
- Por último, montar el reflector fijándolo con los tornillos de seguridad **5** por medio de una llave hexagonal de 3 mm.

📖 Si no está presente en la automatización, prever un fusible protector de 630 mA.

### Datos técnicos

Tipo	DAD00
Alimentación (V)	24 AC/DC / 120 - 230 AC
Potencia (W)	6 (24 V AC) / 5 (24 V DC) 4 (120 V) / 7 (230 V)
Intermitencia/funcionamiento (%)	50
Grado de protección (IP)	54
Temperatura de funcionamiento (°C)	-20 ÷ 55
Clase de los circuitos	Ⓜ

El producto es conforme a las Directivas de referencia vigentes.

**PUESTA FUERA DE SERVICIO Y ELIMINACIÓN** - Los componentes del embalaje del embalaje (cartón, plástico, etc.) se pueden considerar como residuos sólidos urbanos. Los componentes del producto (metales, tarjetas electrónicas, baterías, etc.) se tienen que desmontar y eliminar por separado. Para las modalidades de eliminación consulte las normas vigentes en el lugar donde ha sido efectuada la instalación.

¡NO TIRAR AL MEDIOAMBIENTE!

LOS CONTENIDOS DEL MANUAL SON SUSCEPTIBLES DE MODIFICACIÓN EN CUALQUIER MOMENTO Y SIN OBLIGACIÓN DE PREVIO AVISO.  
LAS MEDIDAS, SALVO INDICACIÓN CONTRARIA, SON EN MILÍMETROS.

## NEDERLANDS

### Beschrijving

Knipperlicht met basis en houder voor muurbevestiging. Blauwe of amberkleurige ledverlichting.

### Beschrijving van de onderdelen

- 1 Basis van het knipperlicht
- 2 Houder voor muurbevestiging
- 3 Printplaat van het knipperlicht
- 4 Behuizing van het knipperlicht
- 5 Reflector

### Installatie

- Plaats de kabels die benodigd zijn voor de voeding.
- Bereid de basis voor **1** door te boren (max  $\varnothing$  5) in de indeukingen **A** en met een schroevendraaier het gat voor de kabeldoorgang **B** te openen.
  - BIJ MONTAGE AAN DE MUUR **2**: bevestig de houder **2** met geschikte schroeven en pluggen aan de muur (max  $\varnothing$  8).
  - Steek de moeren **1** in de daarvoor bestemde plaatsen **C** van de houder **2**.
  - Leid de kabels erdoor en bevestig de basis met de schroeven op de houder **2**.
  - BIJ MONTAGE OP EEN ONDERGROND **1**: leid de kabels erdoor en bevestig de basis **1** met geschikte schroeven en pluggen (max  $\varnothing$  8).
- Sluit de kabels aan de printplaat **3** aan en bevestig de printplaat met de schroeven ondersteboven aan de basis **3**.
- Scheid met de reflector **5** de behuizing van het knipperlicht **4**. Bevestig de behuizing **4** aan de basis **1** met gebruik van de schroeven **4**.
- Monteer ten slotte de reflector: zet hem vast met de veiligheids-schroeven **5**, die worden aangedraaid met een zeskantsleutel van 3 mm.

📖 Als er geen zekering in de automatisering zit, plaats er dan één van 630 mA.

### Technische specificaties

Type	DAD00
Voeding (V)	24 AC/DC / 120 - 230 AC
Vermogen (W)	6 (24 V AC) / 5 (24 V DC) 4 (120 V) / 7 (230 V)
Inschakelduur (%)	50
IP-Beschermingsgraad	54
Bedrijfstemperatuur (°C)	-20 ÷ 55
Klasse circuits	Ⓜ

Het product is conform de geldende toepasselijke richtlijnen.

**ONTMANTELING EN AFVALVERWERKING** - De verpakkingsonderdelen (karton, plastic, etc.) kunnen met het stedelijk afval worden verwerkt. De productonderdelen (metalen, printplaten, batterijen, etc.) moeten worden gescheiden. Raadpleeg voor de afvalverwerkingswijzen de geldende wetgeving in het land van installatie.

VERVUL HET MILIEU NIET MET AFVAL!

DE INHOUD VAN DEZE HANDLEIDING KAN OP ELK OGENBLIK EN ZONDER VERPLICHTING TOT WAARSCHUWING VOORAF WORDEN GEWIJZIGD.  
DE MATEN ZIJN, TENZIJ ANDERS VERMELD, IN MILLIMETERS.

## PORTUGUÊS

### Descrição

Lampejador com base e suporte para a fixação de parede. Iluminação a LED de cor ambra ou azul.

### Descrição de suas partes

- 1 Base do lampejador
- 2 Suporte de parede
- 3 Placa do lampejador
- 4 Corpo do lampejador
- 5 Refletor

### Instalação

- Prepare os cabos necessários para a alimentação.
- Prepare a base **1** furando (máx.  $\varnothing$  5) nas marcações **A** e afundando a dos cabos **B** com uma chave de fendas.
  - SE MONTADO NA PAREDE **2**, use o suporte **2** a fixar com parafusos e buchas ao tipo de parede (máx.  $\varnothing$  8).
  - Introduza as porcas **1** nos sítios apropriados **C** do suporte **2**.
  - Passe os cabos e fixe a base no suporte com os parafusos **2**.
  - SE MONTADO EM PLANO **1**, passe os cabos e fixe a base **1** com parafusos e buchas ao tipo de plano (máx.  $\varnothing$  8).
- Ligue os cabos na placa **3** e fixe-a na base virada com a cabeça para baixo com os parafusos **3**.
- Separe do refletor **5** o corpo do lampejador **4**. Fixe o corpo **4** na base **1** com os parafusos **4**.
- Monte então o refletor, fixando-o com os parafusos de segurança **5** com a chave sextavada de 3 mm.

📖 Se não presente na automatização, preveja um fusível de proteção de 630 mA.

### Dados técnicos

Tipo	DAD00
Alimentação (V)	24 AC/DC / 120 - 230 AC
Potência (W)	6 (24 V AC) / 5 (24 V DC) 4 (120 V) / 7 (230 V)
Trabalho intermitente (%)	50
Grau de proteção (IP)	54
Temperatura de funcionamento (°C)	-20 ÷ 55
Classe de circuitos	Ⓜ

O produto respeita as diretivas de referência vigentes.

**DESMANTELAMENTO E ELIMINAÇÃO** - Os componentes da embalagem (papelão, plástico, etc.) são considerados resíduos sólidos urbanos. Os componentes do produto (metais, placas eletrônicas, baterias, etc.) devem ser separados e eliminados de forma diferenciada. Para as modalidades de eliminação, verifique a legislação vigente no local da instalação.

NÃO DEIXE NO MEIO AMBIENTE!

O CONTEÚDO DESTA MANUAL DEVE SER CONSIDERADO SUSCETÍVEL DE ALTERAÇÕES A QUALQUER MOMENTO SEM OBRIGAÇÃO DE PREVIO AVISO.  
SE NÃO DIVERSAMENTE INDICADO, AS MEDIDAS SÃO EM MILÍMETROS.