



Lea el manual de instrucciones

Nombre de producto: Punto de Acceso de Red

Marca: mimosa

Modelo: B5

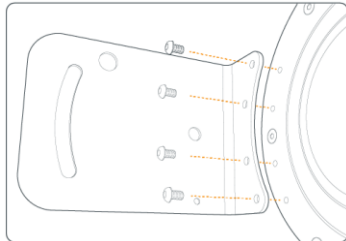
Características eléctricas nominales

Entrada: 48-56 Vcc 1.2 A ó 60 W

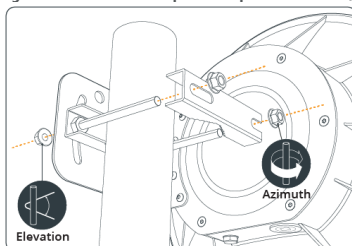
Indicaciones de conexión para su adecuado funcionamiento en términos técnicos (guía rápida)

Solo se debe utilizar cable Ethernet FTP CAT 6 blindado y clasificado para exteriores con todos los productos Mimosa. Asegúrese de que el RJ45 sea blindado y que el blindaje del cable haga contacto con la cubierta metálica del conector RJ45. Mimosa no garantizará ningún producto que se haya instalado sin el uso de un cable Ethernet CAT 6 blindado y / o una conexión a tierra adecuada de igual manera **“no se hace responsable de una instalación sin la previa revisión o bajo supervisión de personal capacitado en productos altamente especializados”**.

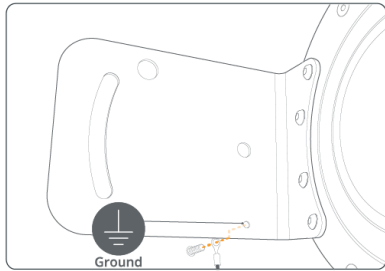
1. Con una llave Allen n. ° 4 (se recomiendan ocho pulgadas o más), conecte el conjunto del soporte a la parte posterior del B5 con los cuatro tornillos de cabeza de botón de acero inoxidable M6 x 10 mm provistos.



2. Quite las dos tuercas (brida hexagonal B18.2.2.4M, M10 x 1.5 con 1.15 WAF-N) del mismo lado del montaje en poste. Pase los dos pernos (rosca M10 x 1,5, 150 mm de longitud) a través del conjunto del soporte con un perno a través del orificio fijo y el otro perno a través del arco ranurado. Enrosque las dos tuercas en los pernos en la parte exterior del conjunto del soporte y luego apriételas sin apretar (se requieren algunos ajustes en un paso posterior).



3. Deslice el soporte de poste sobre la parte superior del poste como se muestra en el diagrama, gire el soporte alrededor del poste según sea necesario y luego apriete los pernos en el lado opuesto del soporte para asegurar. Si la parte superior del poste está obstruida o es inaccesible, desmonte el otro lado del soporte para poste y luego vuelva a montarlo alrededor del poste.
4. Apunte la radio usando movimientos físicos de elevación y acimut, luego revise y apriete cada uno de los pernos hasta que esté seguro.
5. Conecte un cable de tierra de 6 mm² (10 AWG) con una longitud máxima de 1 m (3,3 pies) entre el conjunto de soporte del B5 y una ubicación de conexión a tierra adecuada en la torre o estructura. El tornillo de puesta a tierra proporcionado es M5 x 6 mm con rosca de 0,8.



Para más información consulta: <http://backhaul.help.mimoso.co/backhaul-install-overview>

Para más información del producto, favor de visitar nuestra página web WWW.SYSCOM.MX y realice una búsqueda del modelo indicado al inicio e ingrese a la sección “**DESCARGAS**” en la página del producto.

Todos nuestros productos cuentan con una garantía mínima de un año, puede obtener una copia de nuestra póliza en WWW.SYSCOM.MX

Para más información o dudas, llámenos al (614) 415-2525.

*** Cuando Aplique *** (Véase documento de referencia de Clasificación de Productos)

Precauciones para el usuario
Advertencias para productos peligrosos