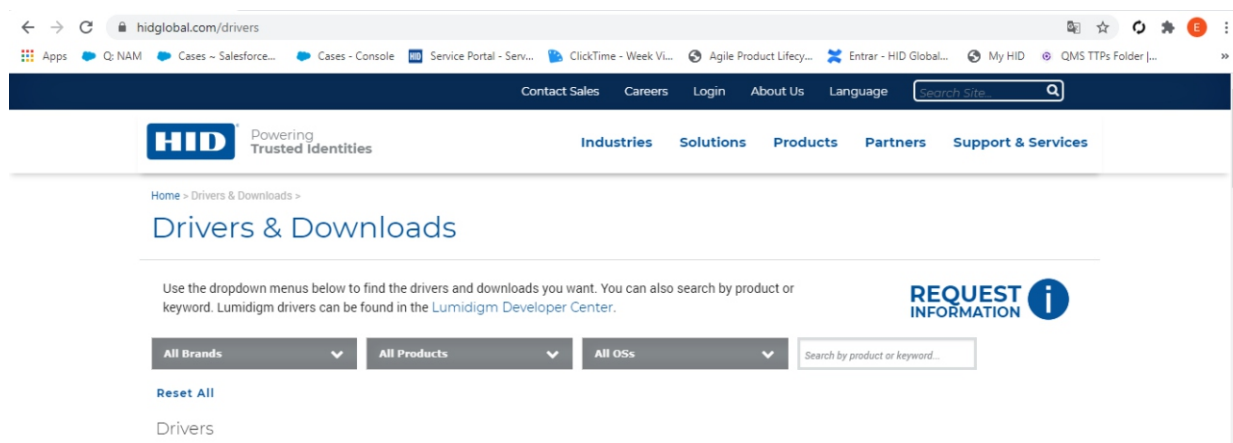


# Como instalar Impresora DTC1500

## 1.- Descargar Controlador

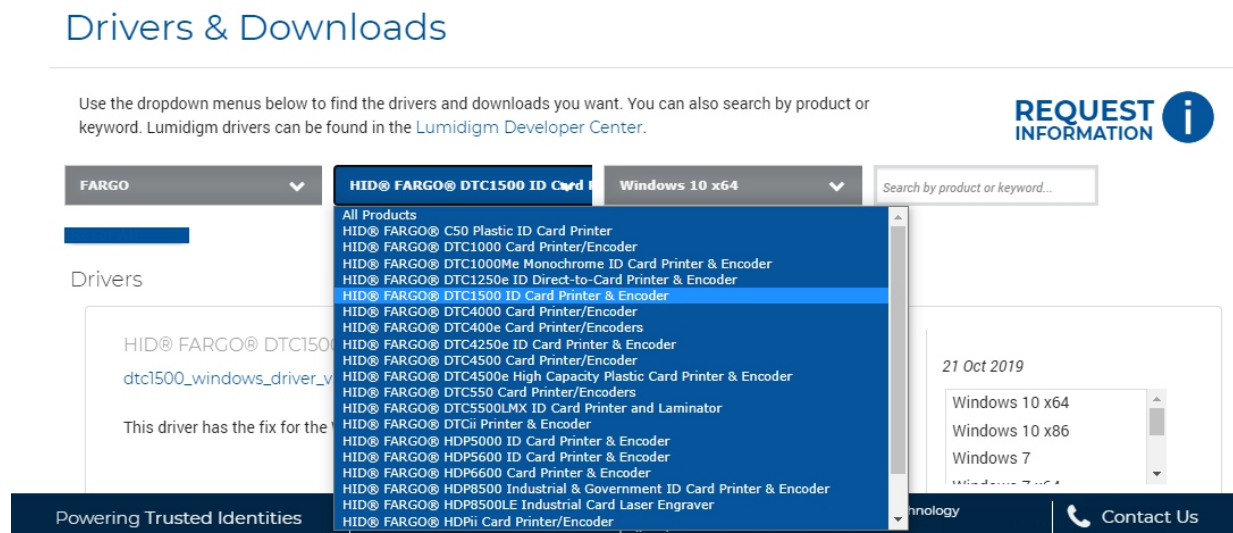
Esta accion podemos realizarla desde el disco de instalacion incluido en la caja de la impresora o bien descargando el controlador desde nuestra pagina web. [www.hidglobal.com/drivers](http://www.hidglobal.com/drivers).



## 2.- Seleccionar Linea e impresora

En esta opcion tendremos que seleccionar la linea en este caso: Fargo / Modelo / Sistema Operativo.

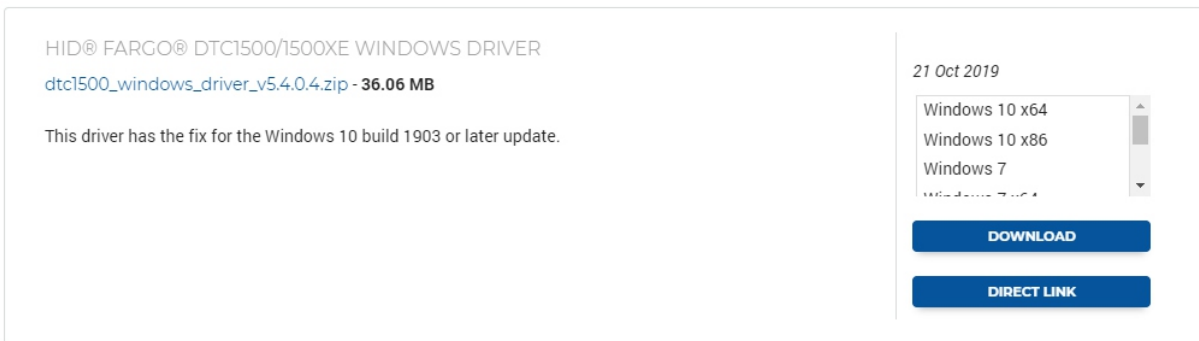
Tal y como muestra la siguiente Imagen



# Como instalar Impresora DTC1500

## 1.- Seleccionar controlador

Tendremos que seleccionar el controlador correcto.



HID® FARGO® DTC1500/1500XE WINDOWS DRIVER  
dtc1500\_windows\_driver\_v5.4.0.4.zip - 36.06 MB

This driver has the fix for the Windows 10 build 1903 or later update.

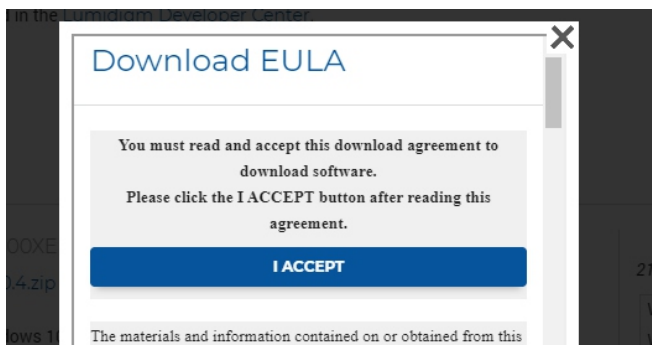
21 Oct 2019

- Windows 10 x64
- Windows 10 x86
- Windows 7
- Windows 7 x64

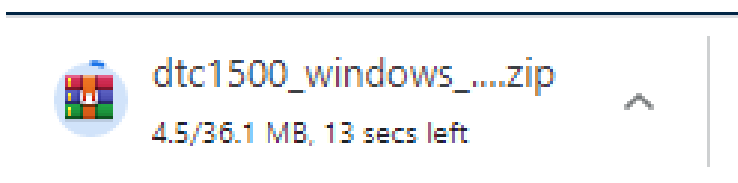
[DOWNLOAD](#)

[DIRECT LINK](#)

Leer y aceptar los Terminos de Licencia.





La descarga iniciara automaticamente al dar click en aceptar.



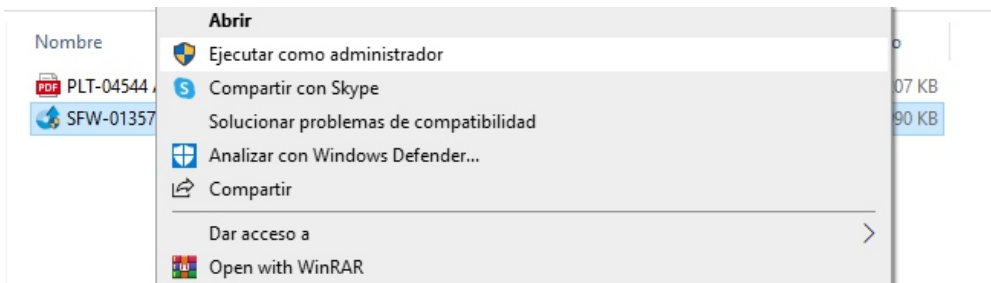
# Como instalar Impresora DTC1500

3.- Al descargar el controlador tendremos que descomprimir el documento. Dentro encontraremos los siguientes documentos.

Este equipo > Descargas > dtc1500\_windows\_driver\_v5.4.0.4

Nombre	Fecha de modificación	Tipo	Tamaño
 PLT-04544 A.0 - FARGO DTC1500 Window...	11/10/2019 07:32 a. m.	Microsoft Edge P...	207 KB
 SFW-01357_RevD_DTC1500_v5.4.0.4_setup	09/10/2019 09:47 a. m.	Aplicación	36,990 KB

Seleccionaremos el archivo SFW-01357\_RevD\_DTC1500\_v5.4.0.4\_setup y lo ejecutaremos con privilegios de administrador.



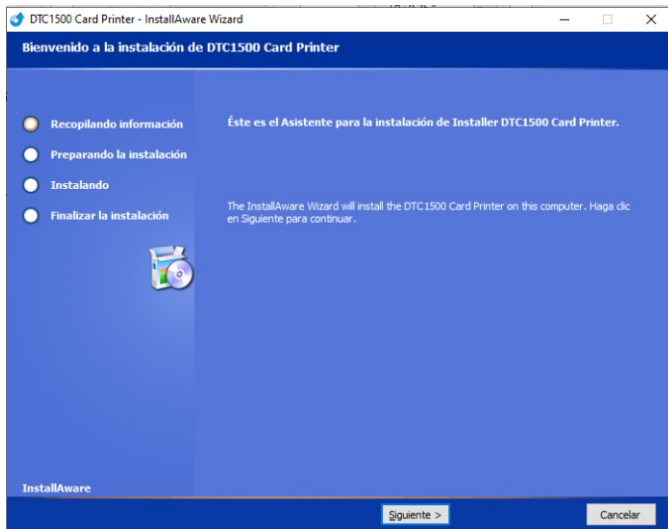
4.- Seleccionamos el Idioma a Instalar, en este caso sera en idioma Español



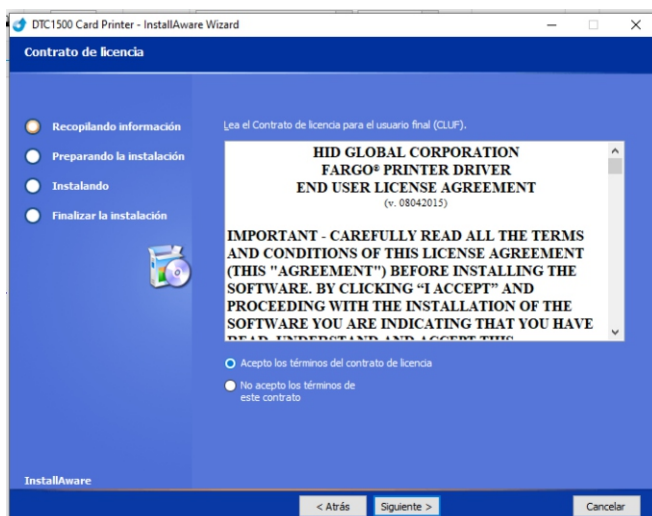
# Como instalar Impresora DTC1500

## 5.- Instalar Controlador

Al completar la carga del ejecutable se abra la siguiente ventana emergente donde tendremos que dar click en siguiente.

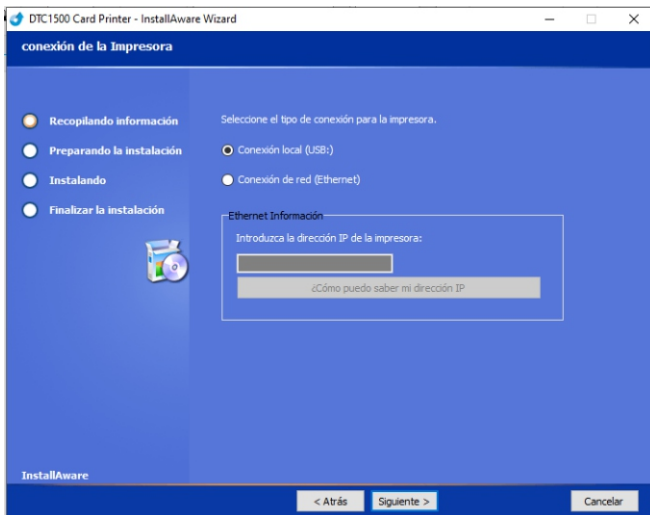


Al dar click en siguiente, mostrara la siguiente ventana, se tendra que leer los Terminos y Condiciones, aceptarlos y dar click en siguiente.

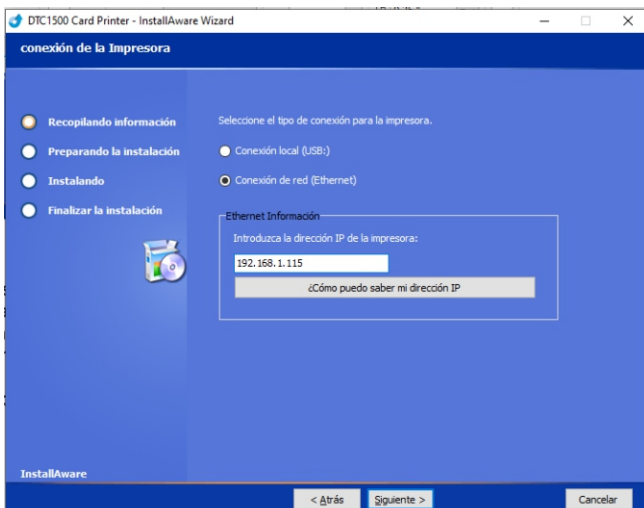


# Como instalar Impresora DTC1500

Al dar click en siguiente, nos mostrara la interfaz de conexion. Al seleccionar la interfaz USB nos pedira tener la impresora desconectada de la PC hasta terminar el proceso de instalacion.



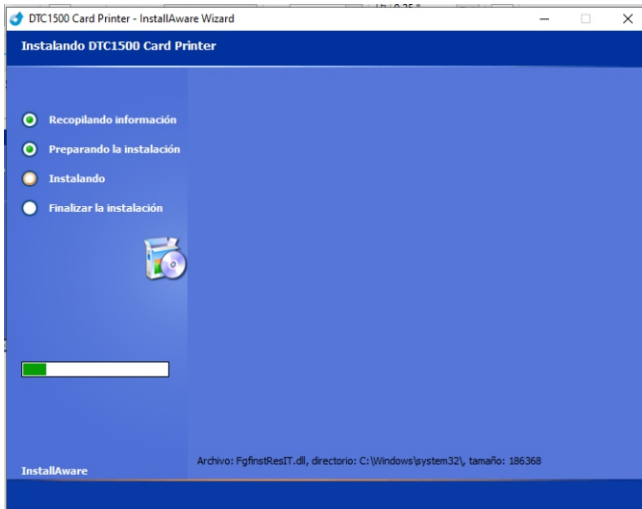
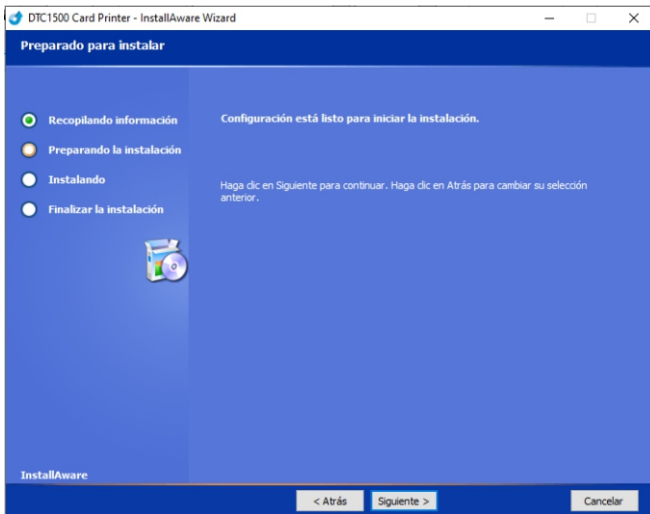
Si se selecciona la opcion de Red, habilitara la opcion para agregar la direccion IP. Esta direccion IP la encontraremos una vez que se conecte un cable Ethernet a la impresora. La direccion IP sera asignada por DHCP y la encontraremos en el display de la impresora en la opcion Info.



# Como instalar Impresora DTC1500

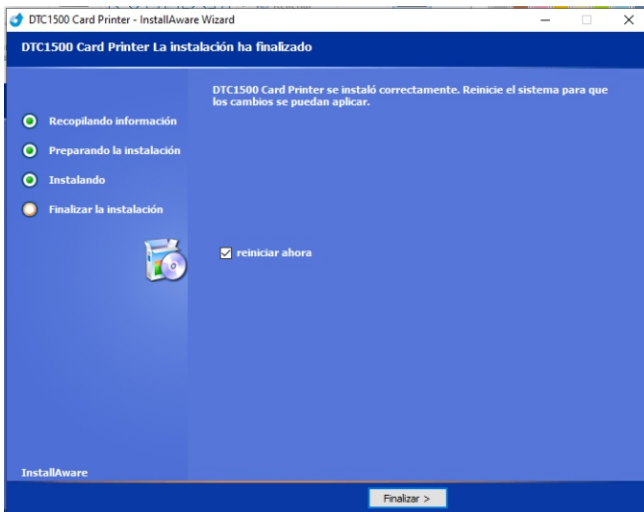
Al completar el formulario del protocolo de comunicacion y dar click en siguiente, La preparacion para la instalacion estara lista.

Se dara click en siguiente y el proceso de instalacion iniciara.



# Como instalar Impresora DTC1500

Este proceso es completamente automatico.  
Al final del proceso nos mostrara la ventana final.  
Es recomendable reiniciar la PC una vez que el proceso este completo.



Una vez que demos click en finalizar el proceso de instalacion estara completo.

Para mas informacion escanear el siguiente codigo QR.

