

THORSMAN®

by *thorsmex*
group

LÍNEA DE FIJACIÓN



CLAVO 2" PARA MADERA

Descripción

- Uso exclusivo en madera
- Durabilidad y alta calidad

Propiedades del Producto

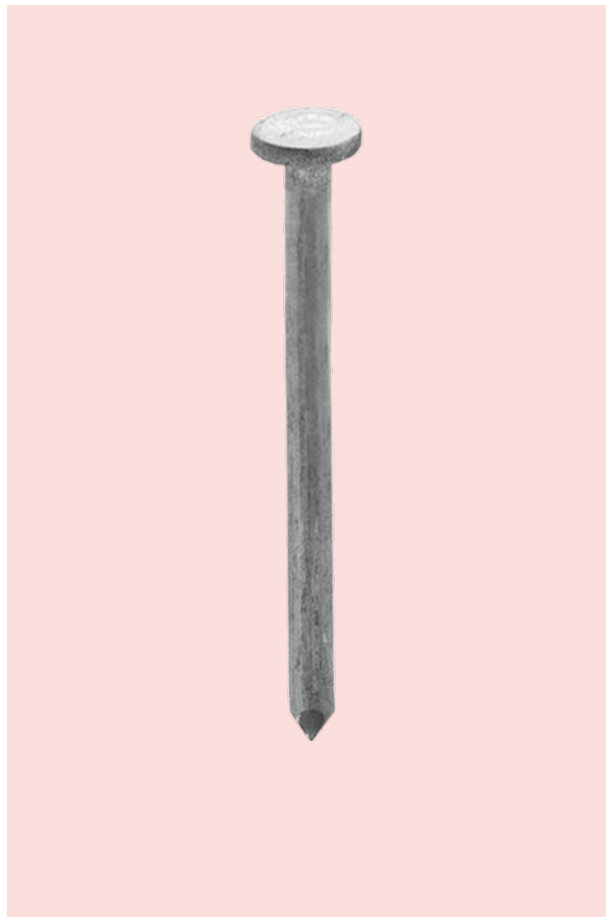
- Color Natural Galvanizado
- Resistente a la Humedad y Atmosfera Corrosiva
- Acabado Pulido
- Longitud de Clavo 2"

Solución/Mercado



Materiales

- Materia Prima Acero Bajo Carbono



ISO 9001-2015

THORMEX, S.A. DE C.V.

Bld. Manuel Ávila Camacho 2900-701, Fracc. Los Pirules, Tlalnepantla,

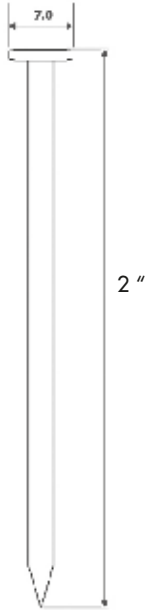
Edo. de México, C.P.54040 • Tel: (55) 5379-67-47 Área comercial:

EXT 104, 105, 119, 120 y 128 • info@thorsmex.mx

www.thorsmex.mx

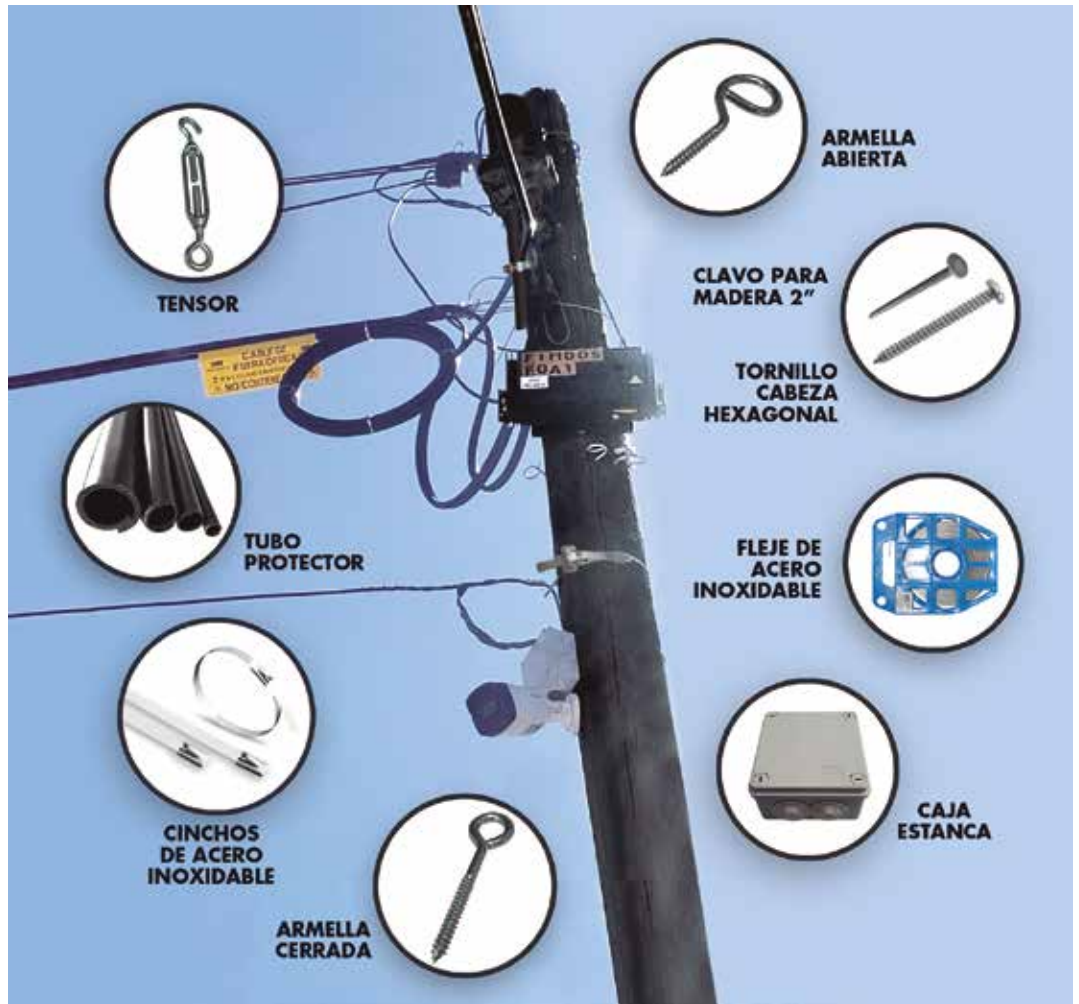


CLAVO 2" PARA MADERA



Descripción	Código	Código de Barras	Presentación	Color	Dimensiones
CLAVO 2" PARA MADERA	2227-01000	7501509900554	Bolsa 1 Kg	Acero	L 2" x A 7 mm

APLICACIÓN



ISO 9001-2015