



CHAROFIL®

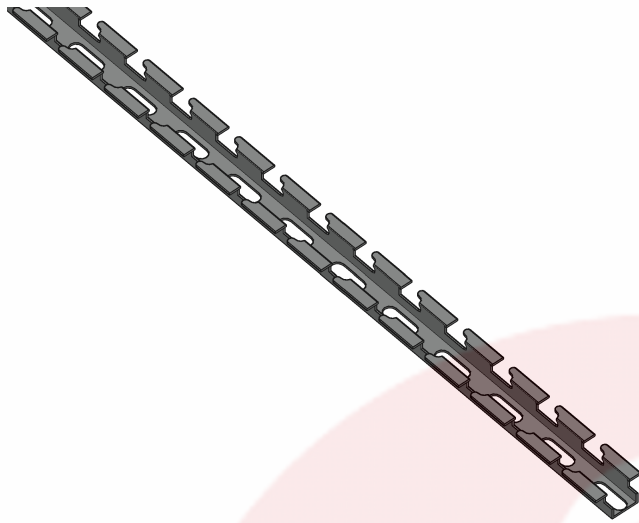
CANALIZANDO TUS PROYECTOS

FICHA TÉCNICA

MODELO

SUJETADOR UNIVERSAL
PROFUNDO

VISTA 3D



NORMAS DE REFERENCIA

CERTIFICACIÓN OFICIAL MEXICANA ANCE

NMX-J-511-2011

**APROBACIÓN NORMA OFICIAL MEXICANA DE
INSTALACIONES ELECTRICAS**

NOM-001-SEDE-2012, CFE 57100-59

NORMAS DE REFERENCIA NACIONALES

NMX-I-279
NMX-D-122
NMX-004

NMX-I-248
NMX-H-074
NMX-013

NORMAS DE REFERENCIA INTERNACIONALES

ANSI/TIA 569
ANSI/TIA 607
NF A 91-102
NFX 41002
NEMA VE 1

NFPA 70E
NF A 91-122
NF A 91-121
NF EN 12330
NEMA VE 2

ASTMB750
ASTM B997
ISO 9227
ASTM 635A
ASTM A36

CARACTERÍSTICAS

ACABADOS

- Electrozincado EZ
- Galvanizado por inmersión en caliente GAC
- Pintura epóxica
- Bimetálico BM
- Acero Inoxidable 316L

CÓDIGOS

- CH-SUJP-EZ
- CH-SUJP-EP
- CH-SUJP-GAC
- CH-SUJP-I316L
- CH-SUJP-BM

APLICACIONES

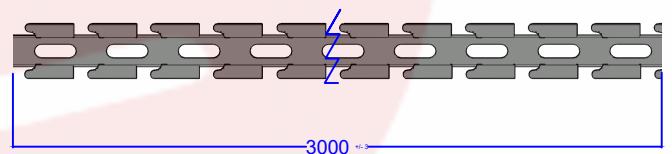
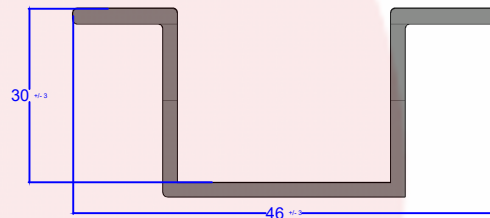
Para instalaciones en techo en forma de trapecio o columpio, también se puede utilizar en verticales y en charolas con posición lateral

Barrenos para varillas de hasta $\frac{3}{8}$ "

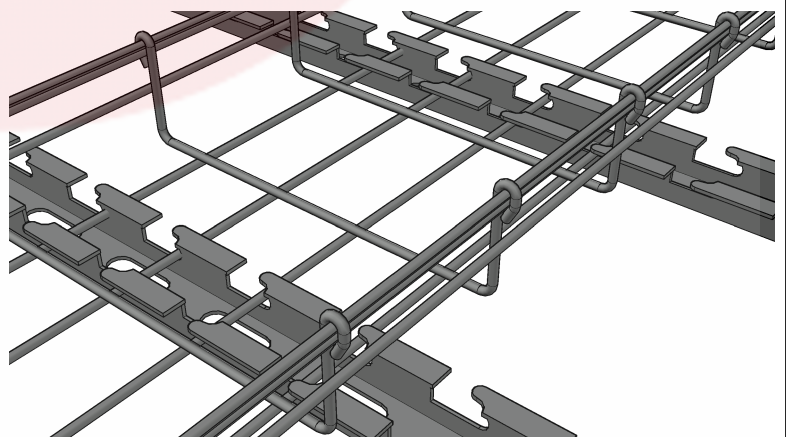
INFORMACIÓN FÍSICA

Fabricada en lámina de acero al carbón rolada en frío, bimetálica y acero inoxidable
Longitud de 3.0 metros
Calibre de lámina 16 (1.6mm)

DIFERENCIAS COMPETITIVAS



VISTA FRONTAL



www.charofil.mx