

MANUAL DE CONFIGURACIÓN DE LÍNEA NPB PARA BATERÍAS DE LITIO

Para los modelos NPB170048, NPB45024, y NPB45012.

Equipo que se requiere:

1. SBP001 (para programación)
2. Cable SBP#1 (incluido con SBP001)
3. Cable USB tipo A a Mini USB (para conectar SBP001 a computadora)
4. AC-CORD-1.5M o similar (para alimentar cargador)
5. Baterías (para encender cargador)

Requerimientos para la computadora con la que se realizará la configuración:

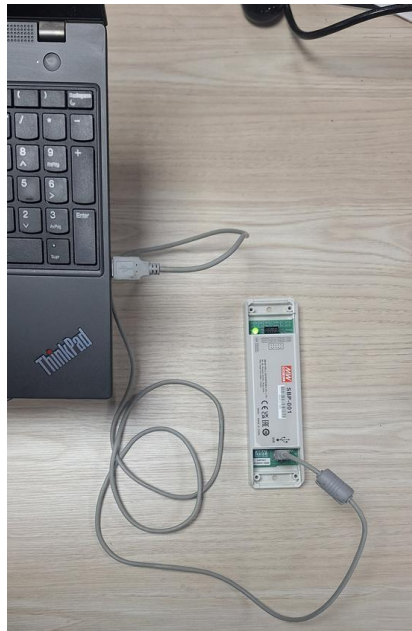
1. Intel Pentium 4 1GHz
2. 1 GB de memoria
3. Un puerto USB libre
4. Al menos 200 MB de espacio libre en disco
5. Monitor con una resolución de 800 x 600 píxeles
6. Microsoft Windows 7, Microsoft Windows 10
7. Microsoft .NET Framework 4.0 o superior

Procedimiento

1. Descargar e instalar el programa Smart Battery Charging Program Software V1.6 de la liga: <https://www.meanwell.com/productCatalog.aspx?t=8>



2. Con el cable USB tipo A a Mini USB conectar el Programador SBP001 al cargador de baterías NPB como se muestra en la imagen y asegurarse que el LED encienda en verde, lo que nos indica que el programador está encendido.



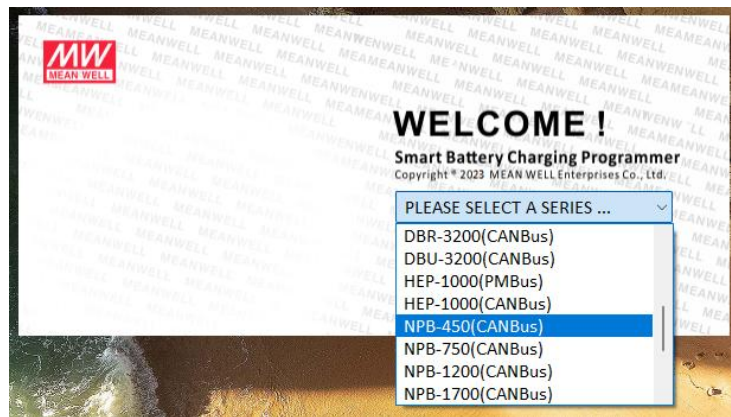
3. Conecte el cable SBP#1 del puerto CN71 del cargador de baterías NPB al programador como se observa en la imagen.
NOTA: El puerto CN71 en el cargador tiene un pequeño puente que debe ser removido para conectar el cable.



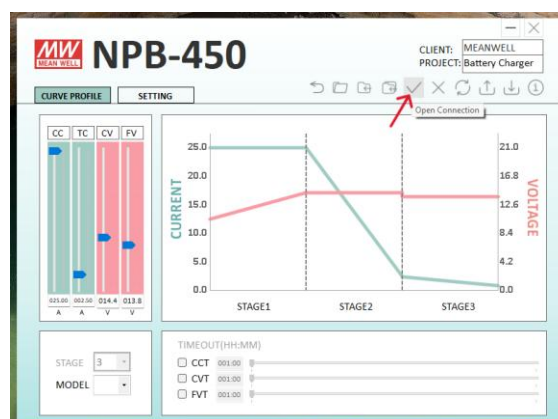
4. Alimente el cargador de baterías NPB con el cable AC-CORD-1.5M (o similar) y coloque el interruptor en ON. El LED del programador debe cambiar a naranja, lo que quiere decir que la comunicación fue exitosa.



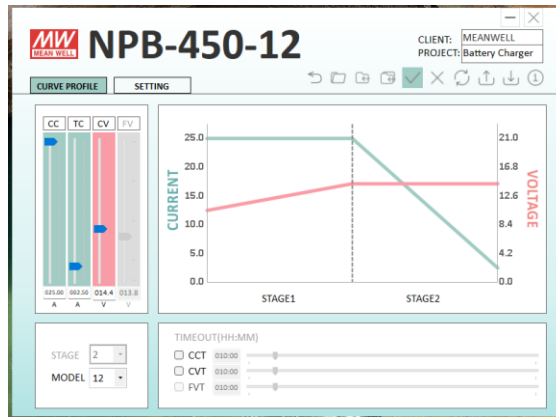
- Ahora va a abrir el programa que descargó y selecciona la serie del equipo que va a programar.



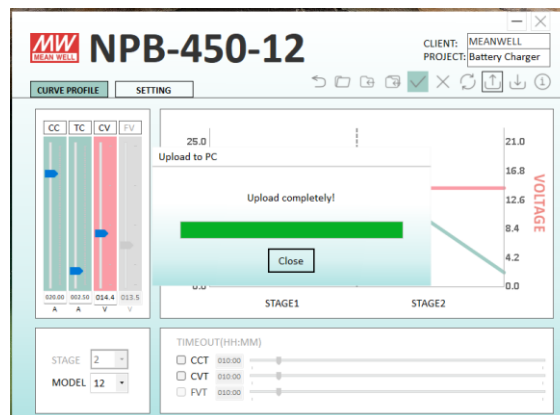
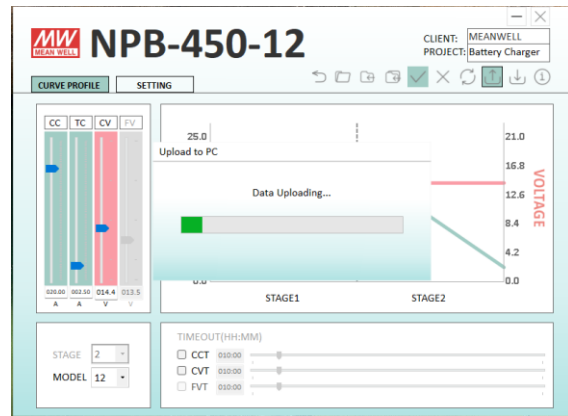
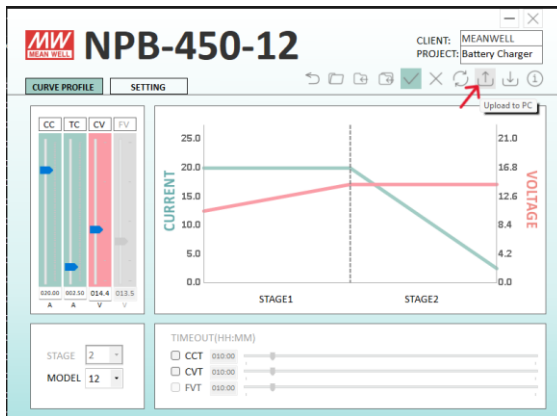
- Una vez dentro del programa realice la conexión por medio del puerto COM con el símbolo de "Open Connection" en la barra de herramientas.



Cuando se haya realizado la conexión exitosamente este símbolo se pondrá en verde.

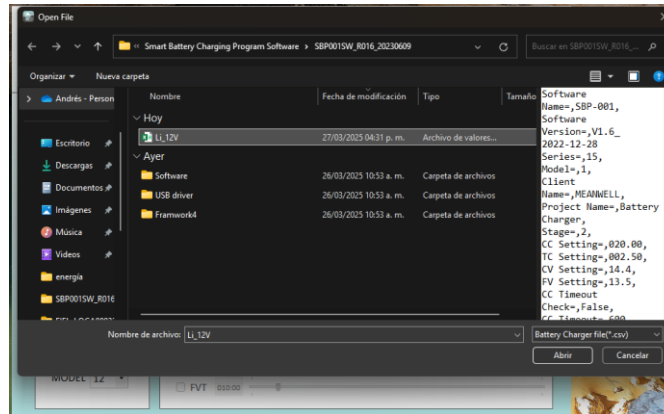
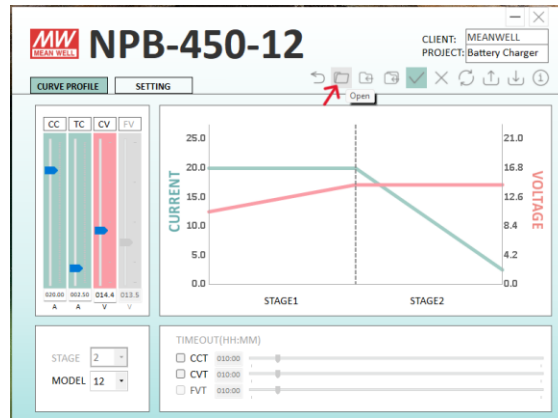


- Luego buscamos en la barra de herramientas el símbolo de “Upload to PC” para obtener la configuración actual del cargador. El proceso se debe ver como sigue:



- Ahora guardaremos la configuración que tiene el cargador NPB para que nos arroje un documento de Excel, que es sobre el que cargaremos los datos que necesitamos modificar. Buscamos en la barra de herramientas el símbolo de “Save as” para que nos descargue dicho documento.

10. Lo siguiente es cargar el archivo ya modificado, para esto en la barra de herramientas busca "Open" y selecciona el archivo correspondiente.



11. Cuando se haya cargado exitosamente la configuración debe aparecer este recuadro y cambiados los valores en la parte marcada en rojo.

