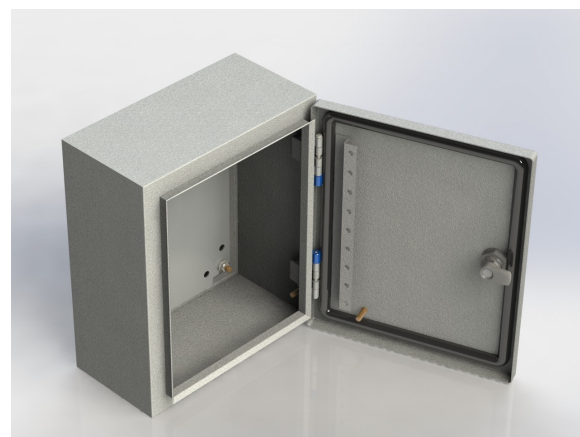
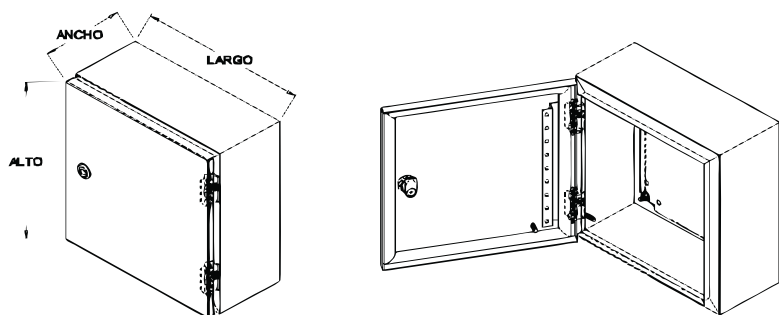


# FICHA DE PRODUCTO

## G4A 505030-UL

Gabinete para equipo de control **NEMA 4/IP 66**  
 Certificado **UL 508A**.  
 No. de archivo: **20181205-E485681 IP 66**.



| Calificaciones UL 50, 50E / NEMA / IP |    |                             |   |                      |
|---------------------------------------|----|-----------------------------|---|----------------------|
| NEMA                                  | IP | Protección                  | Método de prueba  | Criterios para pasar |
| Tipo 4                                | 66 | Agua dirigida con manguera. | Manguera para incendios, 65 galones (246L/min) -5min mínimos. | Sin agua adentro.    |

| ALTO  | LARGO | ANCHO | PUERTA Cal. | FONDO Cal. | MARCO Cal. | PLATINA Cal. | PLATINA |         |
|-------|-------|-------|-------------|------------|------------|--------------|---------|---------|
|       |       |       |             |            |            |              | ALTO    | LARGO   |
| 20"   | 20"   | 12"   | 0.0478"     | 0.0478"    | 0.0478"    | 0.0598"      | 18.307" | 17.716" |
| 50 cm | 50 cm | 30 cm | 1.21 mm     | 1.21 mm    | 1.21 mm    | 1.52 mm      | 465 mm  | 450 mm  |

- Acabado:** Fosfatado alcalino pintura poliéster gris Norma ASTM-B 117 GOFRADO RAL 7035 / 15440 curado a 180°C
- Materiales:** ASTM-A 1011 (Gabinete)  
ASTM-A 653 (Platina pre galvanizada)
- Diseño:** Gabinetes industriales G4A, cal. 18, pintura horneada, y sello de poliuretano.
- Aplicación:** Para usarse tanto en interiores como en exteriores montado sobre muros o bastidores UNICANAL.

**Capacidad:** Carga total 225 kg  
 Puerta: 25 kg  
 Platina: 200 kg

**Dimensiones de hueco a empotrar:** 10.3 mm.

**Espacio útil interior:** 500x500x300 mm.

**Sujeción a la pared:** 448x448 mm.

**Entrada de cables:** N/A.

**Peso:** 15.9 kg.

**Tipo de puerta:** Puerta troquelada reforzada.

**Tipo de cierre:** Doble Cerrojo anti flama de un cuarto de vuelta con llave incluida.

**Rango de temperatura ambiente:** -25°C a 40°C  
**Temperatura máxima Junta estanqueidad:** 80°C  
**Resistencia al impacto:** IK 08  
**Tensión máxima de empleo:** 1000V AC

**Aplicaciones recomendadas:**  
 Proyectos industriales que requieren alto grado de protección frente al polvo ingresos de agua e impactos.