

Extensor HDMI™ 4K60 sobre fibra única hasta 10 km



Manual de Usuario

EPC-EF03HD

Gracias por comprar este producto

Para un rendimiento y seguridad óptimos, lea atentamente estas instrucciones antes de conectar, operar o ajustar este producto. Por favor conserve este manual para referencias futuras.

Se recomienda un dispositivo de protección contra sobretensiones

Este producto contiene componentes eléctricos sensibles que pueden dañarse por picos eléctricos, sobretensiones, descargas eléctricas, rayos, etc. Se recomienda encarecidamente el uso de sistemas de protección contra sobretensiones para proteger y extender la vida útil de su equipo.

Tabla de Contenidos

1. Introducción.....	3
2. Características.....	3
3. Contenido del paquete.....	3
4. Especificaciones.....	4
5. Controles y Funciones de Operación.....	6
5.1 Panel del Transmisor.....	6
5.2 Panel del Receptor.....	7
6. Ejemplo de Aplicación.....	8

1. Introducción

Este extensor HDMI™ puede extender la señal HDMI hasta 10 km (a través de un cable de fibra monomodo). La resolución de video es de hasta 4K2K@50/60Hz RGB 4:4:4. Este producto tiene las ventajas de una fuerte resistencia a las interferencias, alto rendimiento en seguridad, tamaño compacto y peso ligero, y tiene ventajas incomparables en transmisión a larga distancia.

2. Características

- Compatible con HDCP 2.2
- Soporta ancho de banda de video de 18Gbps
- Resolución de video de hasta 4K2K@50/60Hz 4:4:4, según lo especificado en HDMI™ 2.0b
- Soporta cualquier resolución VESA
- Passthrough de HDR10, HDR10+, Dolby Vision y HLG
- Soporta LPCM 7.1CH, Dolby TrueHD y DTS-HD Master Audio
- Distancia de transmisión de hasta 10 km (a través de cable de fibra monomodo)
* La fibra multimodo es compatible en módulos SFP. La distancia sobre OM4 es hasta 300 m
- Diseño compacto para una instalación fácil y flexible

3. Contenido del paquete

- 1x Extensor HDMI™ 4K60 sobre Fibra (Transmisor)
- 1x Extensor HDMI™ 4K60 sobre Fibra (Receptor)
- 2x Fuentes de Alimentación de 5 Vcc / 1 A
- 1x Manual de Usuario

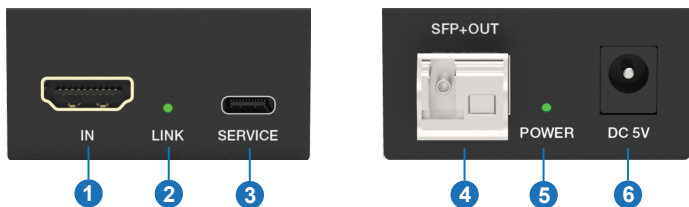
4. Especificaciones

Técnico	
Cumplimiento HDMI™	HDMI™ 2.0b
Cumplimiento HDCP	HDCP 2.2
Ancho de Banda de Video	18Gbps
Resolución de Video de Entrada y Salida	4096x2160p60, 4096x2160p50, 3840x2160p60, 3840x2160p50, 3840x2160p30, 3840x2160p25, 1920x1200p60RB, 1920x1080p60, 1920x1080p50, 1360x768p60, 1280x800p60, 1280x720p60, 1280x720p50, 1024x768p60 Se admite cualquier resolución VESA.
Espacio de Color	RGB, YCbCr 4:4:4 / 4:2:2, YUV 4:2:0
Profundidad de Color	8-bit, 10-bit, 12-bit
HDR	HDR, HDR10, HDR10+, Dolby Vision, HLG
Formatos de Audio	LPCM, Dolby Digital/Plus/EX, Dolby TrueHD, Dolby Atmos, DTS, DTS-EX, DTS-96/24, DTS High Res, DTS-HD Master Audio, DTS:X
Fibra Óptica	Módulo SFP+ de 10G
Distancia de Transmisión	Hasta 10 km a través de cable de fibra monomodo Al menos 300 m a través de cable de fibra multimodo OM4
Protección ESD	IEC 61000-4-2: ±8kV (descarga por aire), ±4kV (descarga de contacto)
Conexiones	
Transmisor	Entrada: 1x IN [HDMI™ Tipo A, conector hembra de 19 pines] 1x SERVICE [USB-C, puerto de actualización] Salida: 1x SFP+ OUT [LC hembra]
Receptor	Entrada: 1x SFP+ IN [LC hembra] 1x SERVICE [USB-C, puerto de actualización] Salida: 1x OUT [HDMI™ Tipo A, conector hembra de 19 pines]

Mecánicas	
Carcasa	Caja Metálica
Color	Negro
Dimensiones	Transmisor/Receptor: 81 mm [Ancho] × 49 mm [Profundidad] × 25 mm [alto]
Peso	Transmisor: 138 g, Receptor: 138 g
Fuente de Alimentación	Entrada: 100-240 Vca 50/60 Hz 0.4 A Salida: 5 Vcc 1 A 5 W
Consumo de Energía	TX: 5 Vcc 0.61 A 3.05 W RX: 5 Vcc 0.45 A 2.25 W
Temperatura de Operación	0°C ~ 40°C / 32°F ~ 104°F
Temperatura de Almacenamiento	-20°C ~ 60°C / -4°F ~ 140°F
Humedad Relativa de Operación	20% ~ 80% RH (sin condensación)
Humedad Relativa de Almacenamiento	10% ~ 90% RH (sin condensación)

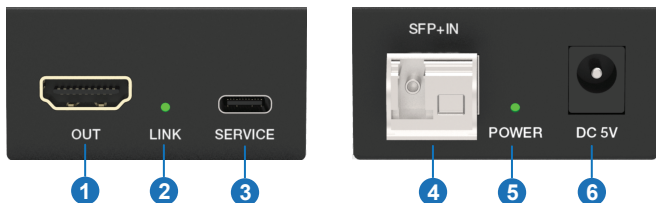
5. Controles y Funciones de Operación

5.1 Panel del Transmisor



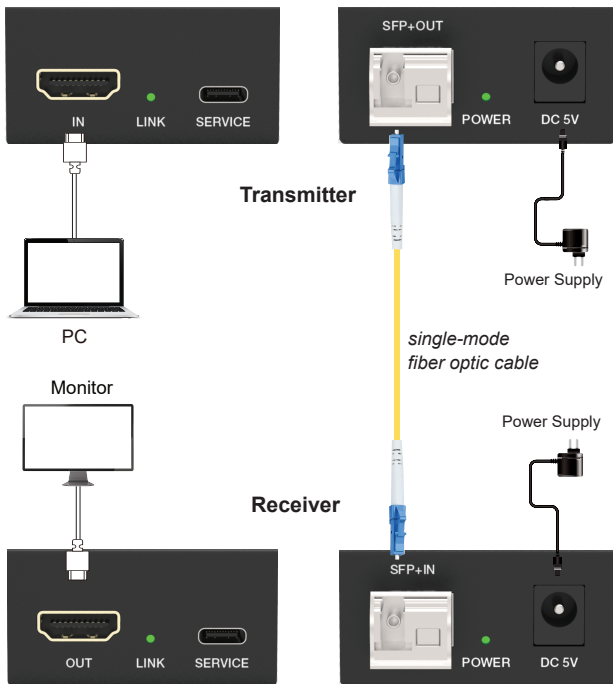
No.	Nombre	Descripción
1	IN	Puerto de entrada de señal HDMI, conectado a un dispositivo fuente HDMI como un reproductor DVD o PC mediante un cable HDMI.
2	Indicador LINK (Enlace)	El LED verde permanece encendido continuamente cuando el transmisor y el receptor están conectados con una señal de fibra óptica normal.
3	Puerto SERVICE	Utilizado para actualización de firmware.
4	SFP+OUT	Puerto de fibra óptica SFP, conectado al puerto SFP+ IN del receptor mediante cable de fibra óptica.
5	Indicador de ENERGÍA	El LED verde permanece encendido continuamente cuando el transmisor está encendido.
6	DC 5V	Puerto de entrada de alimentación 5 Vcc 1 A.

5.2 Panel del Receptor



No.	Nombre	Descripción
1	OUT	Puerto de salida de señal HDMI, conectado a un dispositivo de visualización como un televisor o monitor mediante un cable HDMI.
2	Indicador LINK (Enlace)	El LED verde permanece encendido de forma continua cuando el transmisor y el receptor están conectados con una señal normal de fibra óptica.
3	Puerto SERVICE	Utilizado para actualización de firmware.
4	SFP+IN	Puerto de fibra óptica SFP, conectado al puerto SFP+ OUT del transmisor mediante cable de fibra óptica.
5	Indicador de ENERGÍA	El LED verde permanece encendido continuamente cuando el receptor está encendido.
6	DC 5V	Puerto de entrada de alimentación 5 Vcc 1 A.

6. Ejemplo de Aplicación



HDMITM
HIGH-DEFINITION MULTIMEDIA INTERFACE

Los términos HDMI y HDMI High-Definition Multimedia Interface, así como el logotipo HDMI, son marcas comerciales o marcas registradas de HDMI Licensing LLC en los Estados Unidos y otros países.