



REFLECTÓMETRO ÓPTICO EN EL DOMINIO DEL TIEMPO OTDR

MODELO: LP-OTDR-MM

Introducción

La serie de OTDR Linkedpro es un instrumento multifuncional de medición óptica que integra diversas funciones, como OTDR, mapa de eventos, medidor de potencia óptica, ubicación visual de fallas, fuente de luz, prueba de pérdida óptica, prueba de secuencia/longitud de línea de cable, seguimiento de cable, entre otras. Además, cuenta con una pantalla táctil que facilita su uso. Este versátil equipo se presenta como el asistente perfecto para la construcción, instalación y mantenimiento de redes de fibra óptica.



CPU de alto rendimiento y velocidad rápida



Admite prueba de longitud de onda dual



Pequeña zona ciega



Soporta transmisión de fibra óptica, configuración de fibra final



La lista de curvas se muestra en pantalla completa



Múltiples puntos de muestreo de alta precisión

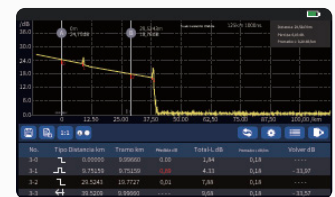
OTDR



Fibra Transmisora (Fibra Final)



Prueba de Longitud de Onda Dual



Prueba de Fibra Corta





REFLECTÓMETRO ÓPTICO EN EL DOMINIO DEL TIEMPO OTDR

MODELO: LP-OTDR-MM

Especificaciones Técnicas

OTDR	
Tipo	MM
Longitud de onda (±20 nm)	850/1300
Rangodinámica	22/24 dB
Zona ciega	1,5 m
Zona ciega ATT	8 m
Rango de distancia	0,1/0,3/0,5/1,25/2,5/5/10/20/40/80/125/260 km
unidad de distancia	km, mi, kft
Ancho de pulso	5/10/20/30/50/80/100/200/300/500/800 ns 1/2/3/5/8/10/20 us
Precisión de alcance	±(0,75 m + intervalo de muestra + 0,0025% x distancia de prueba)
Umbral de pérdida	0,001 dB
Linealidad	±0,03 dB/dB
Puntos de muestra	≥160 k
Resolución de muestra	0,015 m ~ 16 m
Formato de archivo	Formato de archivo estándar SOR
Análisis de pérdidas	Método de 4 ~ 5 puntos
Nivel de seguridad láser	Clase II
Conector	FC/UPC (Intercambiable SC, ST, LC)

Laser	
Longitud de onda	Consistente con OTDR
Potencia ¹	≥-5dBm
Modo	CW /270 Hz/ 1 kHz / 2 kHz
Nivel de seguridad láser	Clase 1 M
Puerto de salida óptica	Puerto OTDR

Rastreador de Cables RJ-45	
Distancia	300m
VFL	
Longitud de onda	650 ±20
Potencia de salida	≥10 mW
Modo	CW/ 1 Hz/2 Hz
Nivel de seguridad láser	Clase 3R
Conector	Interfaz óptica universal (2.5 mm)

Longitud del Cable RJ-45	
Distancia	300m
OPM	
Onda de Calibración	850/980/1300/1310/1490/1550/1625/1650 nm
Rango de Prueba	-50 ~ +26 dBm
Incertidumbre	±5%

Linterna LED

Otros	
Pantalla	4.3 color TFT LCD WVGA (pantalla táctil) resolución: 800 x 480 píxeles
Interfaz de Datos	Tipo C, RJ-45 x 2 LAN 10/100 Mb ps
Almacenamiento de datos	8 GB (≥2000 0 cur va s): For ma to: SOR
Tamaño	173 x 109 x 45 mm
Peso	≤ 0,5 kg
Ambiente (Condición)	- Temperatura de operación: -10 ~ 50 °C - Temperatura de almacenamiento: -40 ~ +70 °C - Humedad relativa: 0 ~95% (sin condensación) Altitud: 4000m o menos
Fuerza (Requisitos)	Fuente de alimentación USB (tipo C) 5 V ± 10 %, máximo 2 A
Tipo de Batería (Capacidad)	- Tipo: batería de polímero de iones de litio, 4000 mAh - Tiempo de carga: 4 horas (valor típico)
Estándares de Seguridad	EN61010-1
Seguridad Láser	IEC/EN 60825-1: 2007 GB7247.1-2012
EMC	- Estándar de radiación: EN61326-1 Clase A - Inmunidad: EN61326-1 Tabla 2

Notas: (1) Excepto para longitudes de onda especiales como 850/1300 nm.



© SYSCOM, Todos los derechos reservados

Todas las medidas y valores sin tolerancias son valores de referencia. Las especificaciones se refieren al producto suministrado por Syscom: cualquier modificación posterior puede dar resultados diferentes. La información contenida en este documento no puede ser copiada, reimprimida o reproducida en ninguna forma total o parcial sin el consentimiento por escrito de Syscom. La información se considera correcta al momento de la emisión. Syscom se reserva el derecho de modificar estas especificaciones sin previo aviso. Esta especificación no es válida contractualmente a menos que sea autorizada específicamente por Syscom.