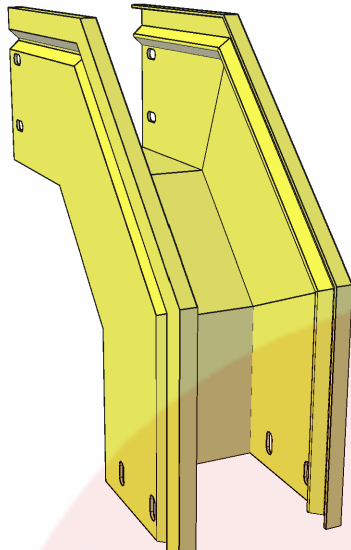




VISTA 3D



NORMAS DE REFERENCIA

CERTIFICACIÓN OFICIAL MEXICANA ANCE

NMX-J-511-2011

APROBACIÓN NORMA OFICIAL MEXICANA DE
INSTALACIONES ELECTRICAS

NOM-001-SEDE-2012, CFE 57100-59

NORMAS DE REFERENCIA NACIONALES

NMX-I-279

NMX-D-122

NMX-004

NMX-I-248

NMX-H-074

NMX-013

NORMAS DE REFERENCIA INTERNACIONALES

ANSI/TIA 569

ANSI/TIA 607

NF A 91-102

NFX 41002

NEMA VE 1

NFPA 70E

NF A 91-122

NF A 91-121

NF EN 12330

NEMA VE 2

ASTMB750

ASTM B997

ISO 9227

ASTM 635A

ASTM A36

CARACTERÍSTICAS

CHFIBER CURVA VERTICAL EXTERIOR

PERALTES (P)

2", 4" y 6"

ANCHOS (Z)

PERALTE 2": 2", 4", 6"

PERALTE 4": 4", 6", 9", 12", 24"

PERALTE 6": 6", 9", 12", 24"

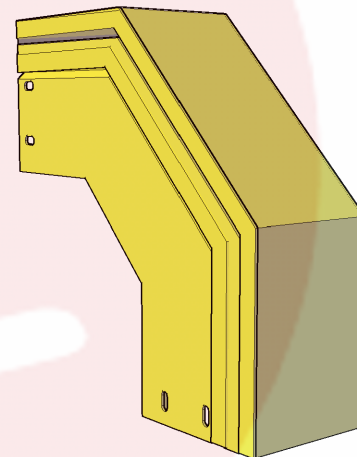
MATERIAL

LÁMINA DE ALUMINIO CON RECUBRIMIENTO EN
PINTURA EPÓXICA AMARILLA O NEGRA

CÓDIGO

CHFBVE90(P)X(Z)EPK

VISTA A DETALLE



Incluye tapa, un par de cople y tornillería.

