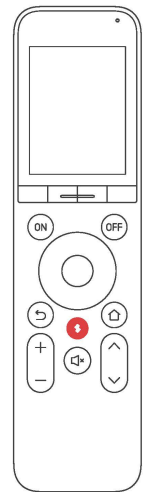


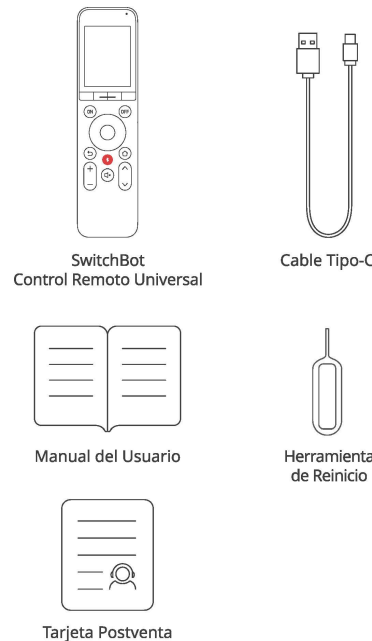
SwitchBot Remoto Universal

Manual del Usuario

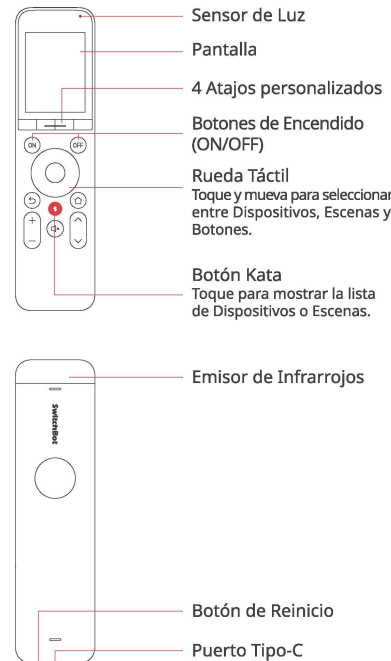


Por favor, lea atentamente este manual del usuario antes de utilizar el dispositivo.

Contenido del Paquete



Lista de Componentes



Preparación

Necesitará:

- Un smartphone o una tableta que utilice Bluetooth 4.2 o posterior.
- La última versión de nuestra app, descargable a través de Apple App Store o Google Play Store.
- Una cuenta de SwitchBot. Puede registrarse a través de nuestra app o acceder directamente a su cuenta si ya tiene una.



iOS 14.0+

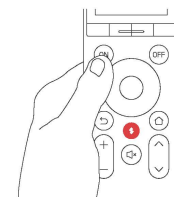


Android OS 5.0+

Configuración del Dispositivo

Paso 1: Encender

Mantén pulsado el botón ON de su dispositivo durante 3 segundos para encenderlo.



Paso 2: Añadir el dispositivo a nuestra app

Abra nuestra app, pulse "+" en la esquina superior derecha de la página de inicio, seleccione Añadir dispositivo, busque el icono del dispositivo correspondiente y selecciónelo. A continuación, siga las instrucciones para añadir su dispositivo.

Paso 3: Añadir controles remotos/Copiar la configuración de Hub

Siga las instrucciones de la app para añadir un control remoto.

Si tiene un SwitchBot Hub con controles remotos añadidos, puede copiarlos en su Control Remoto Universal.

Si es la primera vez que lo utiliza, busque la marca y el modelo de su electrodoméstico para encontrar y descargar el código de infrarrojos.

Si su modelo exacto no aparece en la lista, elija el más parecido, ya que muchas marcas reutilizan códigos entre modelos. También le recomendamos que adquiera un SwitchBot Hub para que pueda aprender a utilizar determinados botones.

Paso 4: Asignar las acciones del electrodoméstico a través de nuestra app y sincronizar los ajustes con su Control Remoto Universal

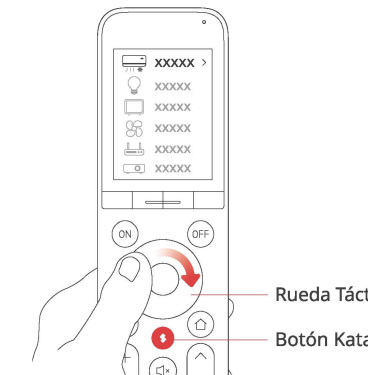
Entra en la página Ajustes de su Control Remoto Universal en nuestra app, seleccione el electrodoméstico de destino y siga las instrucciones para asignar acciones a los botones de su Control Remoto Universal. A continuación, sincronice los ajustes con el Control Remoto Universal.

Asigne acciones para cada dispositivo a su Control Remoto Universal de forma individual, ya que las acciones de los botones difieren entre los electrodomésticos en nuestra app.

Instrucciones de Uso

Control de dispositivos o activación de Escenas

Una vez que haya añadido sus controles remotos y asignado las acciones de los electrodomésticos a su Control Remoto Universal, pulse el botón rojo Kata de su Control Remoto Universal y utilice la Rueda Táctil para seleccionar entre los dispositivos o las Escenas.



Scannen Sie den QR-Code, um die deutsche Version unseres Benutzerhandbuchs zu erhalten.

Scannez le code QR pour obtenir notre manuel d'utilisation en version française.

Escanee el código QR para obtener la versión en español de nuestro manual de usuario.

Scan de QR code voor de Nederlandse versie van onze gebruikershandleiding.

Scansionate il codice QR per ottenere la versione italiana del nostro manuale d'uso.

<https://www.switch-bot.com/pages/switchbot-user-manual>



Manual del Usuario

www.switch-bot.com
V1.0-2411-ES-3

Atajos personalizados

Si los botones físicos de su Control Remoto Universal no son suficientes para sus necesidades, puede utilizar los cuatro accesos directos personalizados. Estos accesos directos se pueden editar a través de nuestra app, lo que le permite asignar hasta 20 funciones de botón a cada uno. Esta función le permite acceder fácilmente a botones de la misma categoría con un solo toque.



4 Atajos Personalizados

Ajustes del Dispositivo

Levantarse para despertar

Con solo levantar su Control Remoto Universal, la pantalla se iluminará automáticamente para que pueda utilizarla. Puede activar o desactivar esta función a través de nuestra app.

Auto-Dim

Puede ajustar el tiempo para que la pantalla de su dispositivo se apague automáticamente a través de nuestra app.

Brillo de La Pantalla

El Control Remoto Universal está equipado con un sensor de luz y puede ajustar automáticamente el brillo de la pantalla en función de la luz ambiental. También puede ajustar el brillo a sus preferencias personales a través de nuestra app.

Copia de Seguridad de Datos

Todos los datos de configuración de su Control Remoto Universal se almacenan en su cuenta de forma predeterminada. Una vez que su Control Remoto Universal se restaura a los ajustes de fábrica, se daña o se pierde, puede comprar un nuevo Control Remoto Universal y copiar en él toda la información de configuración anterior.

⚠ Aviso

Una vez completada la configuración, su SwitchBot Control Remoto Universal puede controlar dispositivos domésticos sin conexión. Por favor, absténgase de sacarlo al exterior para evitar pérdidas u otras consecuencias. Tenga en cuenta que este producto no es adecuado para niños menores de 5 años.

Carga

La batería del dispositivo tarda unas 5 horas en cargarse completamente y puede durar hasta 6 meses después de una carga completa.

1. Se requiere un adaptador de 5 V=1 A para cargar su dispositivo.
2. Su dispositivo puede durar hasta 5 meses con una carga completa. Este resultado se comprueba en las siguientes condiciones:

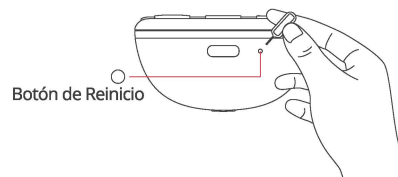
El dispositivo se enciende durante 5 minutos y envía una señal de infrarrojos 50 veces al día en un entorno de 25 °C (77 °F).

Actualizaciones del firmware

Con el fin de mejorar la experiencia del usuario, publicaremos periódicamente actualizaciones del firmware para introducir nuevas funciones y solucionar cualquier defecto de software que pueda producirse durante el uso. Cuando haya una nueva versión de firmware disponible, enviaremos una notificación de actualización a su cuenta a través de nuestra app. Cuando realice la actualización, asegúrese de que su producto tiene batería suficiente y asegúrese de que su smartphone está dentro del alcance para evitar interferencias.

Reinicio

Utilice la herramienta de reinicio suministrada para pulsar el botón de reinicio durante 1 segundo y luego suéltelo.



Especificaciones

Material: ABS + PC resistente a los rayos UV (V-0 ignífugo)
Tamaño: 50 × 27 × 190 mm (2 × 1,1 × 7,5 pulg.)
Peso: 133 g (4,7 oz.)
Alimentación: Tipo-C, DC 5 V = 1 A, batería de iones de litio de 2000 mAh
Duración de la batería: 5 meses
Temperatura de funcionamiento: 0 °C a 40 °C (32 °F a 104 °F)
Humedad de funcionamiento: 0 % a 90 % HR
Conectividad: Bluetooth de baja energía

La duración de la batería se ha probado en condiciones específicas. La duración real de la batería puede variar.

Garantía

Garantizamos al propietario original del producto que este estará libre de defectos en materiales y mano de obra. Tenga en cuenta que esta garantía limitada no cubre:

1. Productos presentados más allá del período de garantía limitada original.
2. Productos en los que se hayan intentado reparaciones o modificaciones.
3. Productos sometidos a caídas, temperaturas extremas, agua u otras condiciones de funcionamiento fuera de las especificaciones del producto.
4. Daños debidos a desastres naturales (incluidos, entre otros, rayos, inundaciones, tornados, terremotos o huracanes).
5. Daños debidos a uso indebido, abuso, negligencia o siniestro (por ejemplo, incendio).
6. Otros daños que no sean atribuibles a defectos en la fabricación de los materiales del producto.
7. Productos adquiridos a revendedores no autorizados.
8. Piezas consumibles (incluidas, entre otras, las baterías).
9. Desgaste natural del producto.

Contacto y Apoyo

Comentarios: Si tiene alguna duda o problema al utilizar nuestros productos, envíe sus comentarios a través de nuestra app a través de la página Perfil > Ayuda y Feedback

Configuración y resolución de problemas:
support.switch-bot.com

Correo electrónico de soporte:
support@switch-bot.com

Más información

Por favor, visite
<https://support.switch-bot.com/hc/en-us>
para obtener más información.



Advertencia CE

Información sobre exposición a RF: La potencia EIRP del dispositivo en el caso máximo está por debajo de la condición exenta, 20mW especificada en EN 62479: 2010. Se ha realizado una evaluación de la exposición a RF para demostrar que esta unidad no generará emisiones EM nocivas por encima del nivel de referencia especificado en la Recomendación del Consejo de la CE (1999/519/CE).

CE DOC

Por la presente, Woan Technology (Shenzhen) Co., Ltd. declara que el equipo de radio tipo W4600000 cumple la Directiva 2014/53/UE. El texto completo de la declaración de conformidad de la UE está disponible en la siguiente dirección de Internet:
support.switch-bot.com

Este producto puede utilizarse en los estados miembros de la UE.

Fabricante: Woan Technology (Shenzhen) Co., Ltd.
Dirección: Room 1101, Qiancheng Commercial Center, No. 5 Haicheng Road, Mabu Community, Xixiang Subdistrict, Bao'an District, Shenzhen, Guangdong, P.R.China, 518100

Nombre del importador: XDH Tech
Dirección del importador: 2 Rue Coysevox Bureau 3, Lyon
Frecuencia de funcionamiento (potencia máxima de salida de RF)
Bluetooth: 2402 MHz a 2480 MHz (-0,95 dBm)