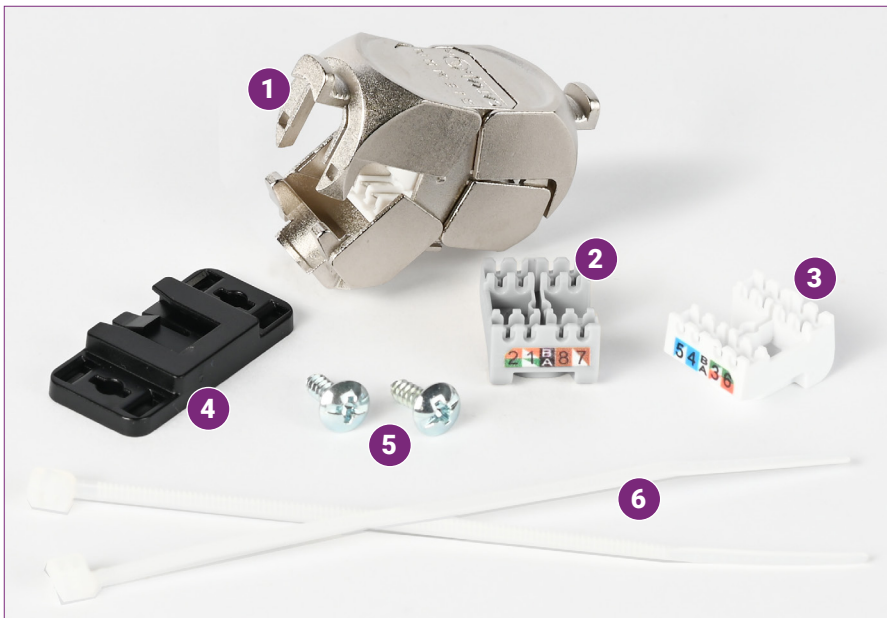


In-Line Connector

Conectividad de Cobre | Disponibilidad Regional – Global

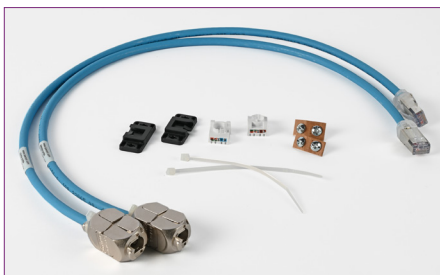


El In-Line Connector de Siemon ofrece terminaciones rápidas y confiables de alto rendimiento para conexiones directas de longitud personalizada a puntos de acceso inalámbricos, cámaras de seguridad y cualquier otro dispositivo habilitado para IP y PoE implementado en las redes de edificios inteligentes actuales. El In-Line Connector cumple con todos los requisitos de rendimiento de la Categoría 6A y puede ser terminado con una amplia gama de cables sólidos y trenzados para máxima flexibilidad. El In-Line Connector cumple con UL 1863 y UL 2043 para su uso en espacios de manejo de aire en plenum, y es destinado solo para aplicaciones interiores a menos que esté suficientemente protegido para el entorno ambiental.



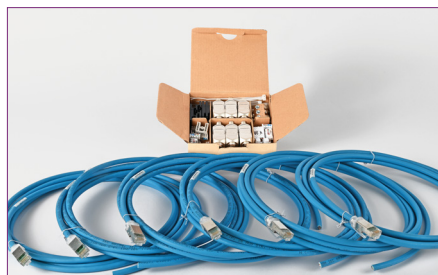
Componentes del In-Line Connector

1. In-Line Connector
2. Dado de Terminación Lado A (Gris)
3. Dado de Terminación Lado B (Blanca)
4. Clip de Montaje
5. Tornillos del Clip de Montaje
6. Cintas de Sujeción para Cable



Ensamblaje de cable de parcheo con In-Line Connector RJ45

La solución de In-Line Connector a cable de conexión RJ45 terminado en fábrica ofrece un diseño compacto para espacios reducidos, velocidad de instalación y un rendimiento confiable para su equipo de red.



Kits de In-Line Connector y cables de parcheo RJ45 de un solo extremo

Para terminaciones en campo de dispositivos de red, un In-Line Connector y un kit de cable RJ45 de un solo extremo terminado en fábrica, ofrece versatilidad de longitud e instalación rápida.



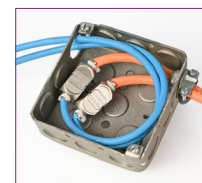
Conexiones de dispositivos

El diseño compacto de plug RJ45 y de la bota se adapta fácilmente a dispositivos con espacio limitado en los puertos.



Transición de interior exterior

Puede ser utilizado como punto de consolidación o como una única transición de cable de interior a exterior.



Diseño compacto

Tamaño óptimo para instalaciones en el interior de cajas y espacios reducidos.



Opción de montaje

Incluye un clip de montaje que puede fijarse de forma segura con tornillos o amarres de cables.



Clips de bota

Clips de color opcionales permiten la codificación de colores en campo, incluso cuando los cables están conectados.

Características y Aplicaciones

- ✓ Un In-Line Connector para instalaciones tanto UTP como blindadas.
- ✓ Clasificado para Categoría 6A, compatible con aplicaciones de Categoría 5e y Categoría 6.
- ✓ Clasificado para soportar todos los niveles de PoE a temperaturas elevadas y en espacios plenum, el In-Line Connector forma parte de la familia de productos PowerGUARD+.
- ✓ Compatible con cable sólido UTP y blindado de 23-24 AWG y cable multifilar 24-28AWG.
- ✓ La terminación no requiere herramientas propietarias y permite su re-terminación hasta 20 veces.
- ✓ El código de color de del dado de terminación ofrece confirmación previa y posterior del método de alambrado T568A o B del cableado.
- ✓ El cable de diámetro reducido de 28AWG ofrece un radio de curvatura más ajustado para facilitar el enrutamiento de cables y las conexiones a dispositivos.
- ✓ Flexibilidad para ajustar la posición final del dispositivo al instalar , se puede certificar en modelo de canal o MPTL.

6A Blindado y UTP

ESPECIFICACIONES ELÉCTRICAS

RESISTENCIA DE CONTACTO	<10mΩ
RESISTENCIA DE ENTRADA A SALIDA	<100mΩ
TENSIÓN DIELECTRICA MÍN. SOPORTADA (CONTACTO A CONTACTO)	1000V DC or AC Peak
TENSIÓN DIELECTRICA MÍN. SOPORTADA	1500V DC or AC Peak
RESISTENCIA DE AISLAMIENTO	100V CC 500mΩ mínimo
COMPATIBILIDAD	Compatible hacia atrás con Categoría 5e y 6
CALIFICACIÓN DE CORRIENTE	25°C 1.5A
PoE	Adecuado para Tipo 1, 2, 3, 4 y PoH

ESPECIFICACIONES MECÁNICAS

TEMPERATURA DE OPERACIÓN	-40°C to 70°C (-40°F to 158°F)
CLASIFICACIÓN DE INFLAMABILIDAD	UL 94 V-0
CARACTERÍSTICAS ECOLÓGICAS	RoHS, Libre de Plomo, REACH, Libre de PVC
MATERIAL DEL ALOJAMIENTO	Aleación de zinc completamente blindada
MATERIAL DEL CONTACTO	Aleación de bronce fosforado con recubrimiento de estaño de 100 micro pulgadas
MATERIAL PLÁSTICO	Termoplástico retardante de llama
DIMENSIONES (L x W x H)	16.8 x 21.6 x 42.2 mm (0.66 x 0.85 x 1.66 pulg.)

MECÁNICA – TERMINACIÓN

RANGO DE TAMAÑO DE CABLE (NOMINAL)	Cables sólidos de 23-24 AWG y cables Multifilares de 24-28 AWG
RANGO DE DIÁMETRO DE AISLAMIENTO DEL CABLE (MÍN/MÁX)	0.6-1.2mm (0.024-0.047 pulg.)
DIÁMETRO EXTERNO DEL CABLE (MAX)	9.0mm (0.35 pulg.)
RETERMINACIONES	20
CABLEADO	T568A/B

CUMPLIMIENTO DE NORMAS

ISO/IEC 11801-1 Ed.1.0
IEC 60603-7-41
IEC 60512-99-002 (Verificado por Lab. de tercera parte)
IEC 61156
IEC 60603-7-51
ANSI/TIA-568.2-E
ANSI/TIA 1096-A
Pruebas de canal y como componente a través de Lab de tercera parte.
IEEE 802.3af (Tipo 1 PoE)
IEEE 802.3at (Tipo 2 PoE)
IEEE 802.3bt (Tipo 3 y 4 PoE)
Power over HDBaseT™ (PoH)
UL 2043 (espacios de manejo de aire)
UL 1863



Data | Power | Reach | Delivered

Información de Pedido

In-Line Connector

Número de Parte	Descripción
ILC-S6AS	El In-Line Connector incluye: 6 Conectores, 6 Dados de Terminación Blancas y 6 Grises, 12 Bridas de Cable, 12 Tornillos de Montaje, 6 Clips de Montaje

In-Line Connector con Cable RJ45 terminado (ensamblado)

ILC - (XX) - 0.5M (XX)

DESEMPEÑO	COLOR
TA = Categoría 6A, S/FTP, Multifilar, 26 AWG, T568B, CM/LSOH	02 = Blanco
TB = Categoría 6A, S/FTP, Multifilar, 28 AWG, T568B, CM/LSOH	06 = Azul
TC = Categoría 6A, F/UTP, Multifilar, 23 AWG, T568B, Plenum	
TD = Categoría 6A, UTP, Multifilar, 26 AWG, T568B, CM/LSOH	
TE = Categoría 6A, UTP, Multifilar, 28 AWG, T568B, CM/LSO	
TF = Categoría 6A, UTP, Sólido, 23 AWG, T568B, Plenum	

El contenido incluye (2) dos conectores ILC terminados/ensamblados con cable de 0.5 metros a RJ45, 2 tapas de terminación, 2 amarres de cable, 2 tornillos de montaje, 2 clips de montaje.

In-Line Connector Equipados con Patch Cord RJ45 con terminación en un solo extremo

ILC - (XX) - 003M (XX)

DESEMPEÑO	COLOR
KA = Categoría 6A, S/FTP, Multifilar, 26 AWG, T568B, CM/LSOH	02 = Blanco
KB = Categoría 6A, S/FTP, Multifilar, 28 AWG, T568B, CM/LSOH	06 = Azul
KC = Categoría 6A, F/UTP, Sólido, 23 AWG, T568B, Plenum	
KD = Categoría 6A, UTP, Multifilar, 26 AWG, T568B, CM/LSOH	
KE = Categoría 6A, UTP, Multifilar, 28 AWG, T568B, CM/LSOH	
KF = Categoría 6A, UTP, Sólido, 23 AWG, T568B, Plenum	

El contenido incluye: 1 caja de 6 In-Line Connector y componentes, 6 patch cord RJ45 de 3 metros con terminación en un solo extremo

Empaque Ecológico



SIEMON
SUSTAINABILITY
PLEDGE



Accesorios

Clips de Codificación de Color, Bolsa de 25

CLIP - (XX)

DESEMPEÑO		
01 = Negro	04 = Gris	07 = Verde
02 = Blanco	05 = Amarillo	08 = Violeta
03 = Rojo	06 = Azul	09 = Naranja



Nota: Los clips no están incluidos y se venden por separado.

Debido a que mejoramos continuamente nuestros productos, Siemon se reserva el derecho de cambiar especificaciones y disponibilidad sin previo aviso.



SCAN TO DOWNLOAD
SPEC SHEET

Norteamérica
P: (1) 860 945 4200

México
P: (521) 556 387 7708/09/10

Latinoamérica
P: (571) 657 1950/51/52

Europa
P: (44) 0 1932 571771

Asia Pacífico
P: (61) 2 8977 7500

Tecnologías OEM de Siemon
P: (1) 860 945 4213
www.siemon.com/OEM

China
P: (86) 215385 0303

India, Oriente Medio y África
P: (971) 4 3689743

www.siemon.com

