

PS06550GU

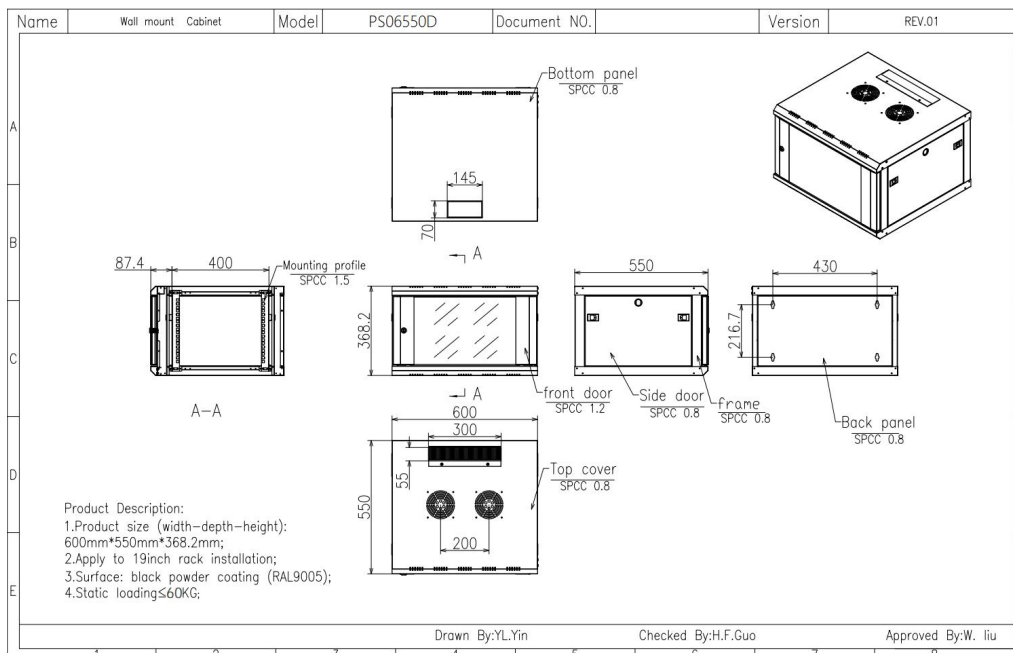
Gabinete de Pared Desarmable



Aplicaciones y Uso:

Gabinete de 19" ideal para hogares y pequeñas empresas. Mantiene los dispositivos ordenados, estéticos y protegidos contra daños.

Características	Detalle
Dimensiones de montaje	Ancho = 19" (pulgadas), Altura = 6U
Dimensiones externas	600 x 550 x 368.2 mm (Ancho x Profundidad x Alto) [Margen de tolerancia: +/-2 mm]
Profundidad útil	Distancia de fábrica (predeterminada) entre perfiles: 400 mm. Profundidad útil máxima: 455 mm
Materiales de fabricación	Perfiles de montaje: acero laminado en frío SPCC (acabado RAL 9004) Estructura del gabinete: acero laminado en frío SPCC (acabado RAL 9004) Puerta frontal: cristal templado de seguridad de 5 mm de grosor Paneles laterales: acero laminado en frío SPCC (acabado RAL 9004) Panel trasero: acero laminado en frío SPCC (acabado RAL 9004)
Accesorios incluidos	Panel superior pasacables con cepillo de protección (300x60 mm) 2 ventiladores de refrigeración por corriente alterna (incluyen cable y conector)
Capacidad de carga estática	Hasta 60 kg
Entorno de instalación	Uso en interiores, grado de protección IP20
Declaraciones	RoHS, DIN 41494, BS EN 60297-3-100:2009
Garantía	24 meses (2 años) a partir de la fecha de compra



PS06550DU

Gabinete de Pared



Manual con ilustraciones paso a paso

N.º de artículo	Diagrama de componentes	Descripción	Cont.	Procedimientos de montaje	Diagrama de paso	Nota
1		Poste de rock	4	Step1		Ensamble 2 pcs de la Pieza 1 y 2 pcs de la Pieza 2 en el marco delantero con 8 pcs. de tornillos M4.
2		Viga transversal	2			
3		Panel superior	1	Step2		Ensamble 1 pc de la Pieza 3, 1 pc de la Pieza 4, 2 pcs de la Pieza 1 y el marco delantero juntos con 24 pcs de tornillos M4.
4		Panel inferior	1			
5		Bloque espaciador	8	Step4		Asegure 8 pcs de la Pieza 5 en los orificios correspondientes 3 y la Pieza 4 con 16 PCS de tornillos M4. y fije la Verifique que todos los sujetadores estén bien apretados en falta.
6		Soporte de montaje	4			
7		Panel trasero	1	Step4		Asegure la Pieza 7 a la posición mostrada en el diagrama del marco con 6 pcs de tornillos M4. Asegure de que la Pieza 7 está bien fijada al marco en espacios.
8		puerta delantera	1			
9		Puerta lateral	2	Step5		Instale la Pieza 8 y la Pieza 9 en el marco general y ajústelo para garantizar espacios uniformes. Verifique que no haya atascos ni contactos irregular entre los pines y el marco.
10		Tornillos M4	62			

