

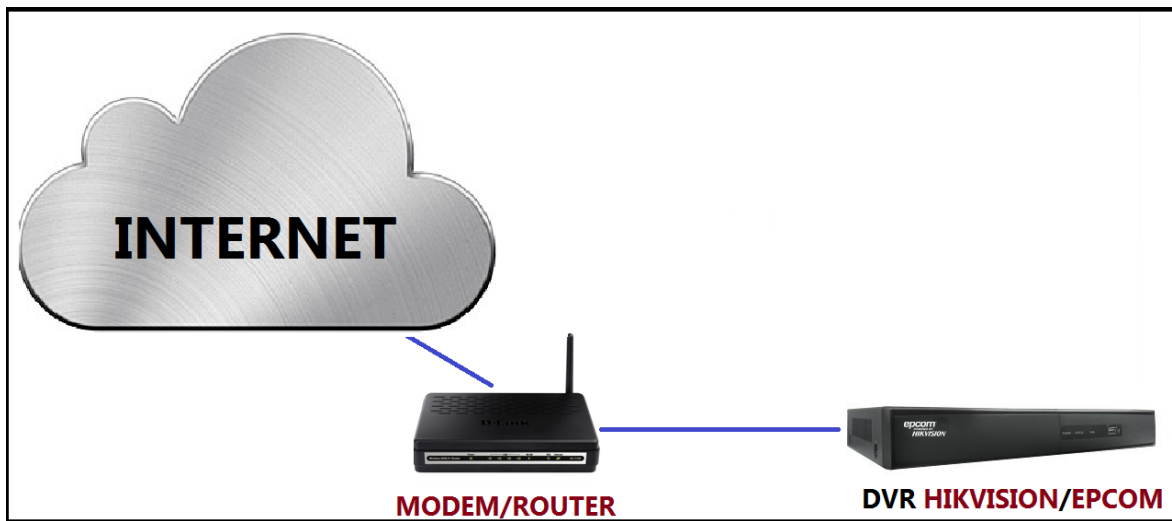
PASOS PARA ENLAZAR DVR A INTERNET:

En la siguiente guía rápida se describe en 5 sencillos pasos como enlazar un DVR **EPCOM HD** o **HIKVISION** (Series SH, 9000) a Internet.

- 1.- Conectar DVR a Modem/Router ADSL.
- 2.- Configurar RED en DVR.
- 3.- Configurar DDNS en DVR.
- 4.- Realizar la apertura de puertos.
- 5.- Agregar DVR a Server.

1.- CONECTAR DVR A MODEM/ROUTER ADSL.

Para poder enlazar cualquier DVR marca EPCOM o HIKVISION es necesario conectar **físicamente** mediante un cable de red la **DVR** al **Modem/Router** que nos provee el servicio de Internet como lo muestra la siguiente figura.



Hay que verificar que el cable esté hecho correctamente y que no tenga fallas. Una vez que lo revisemos, procedemos a configurar la parte de RED en la DVR.

2.- CONFIGURAR RED EN DVR.

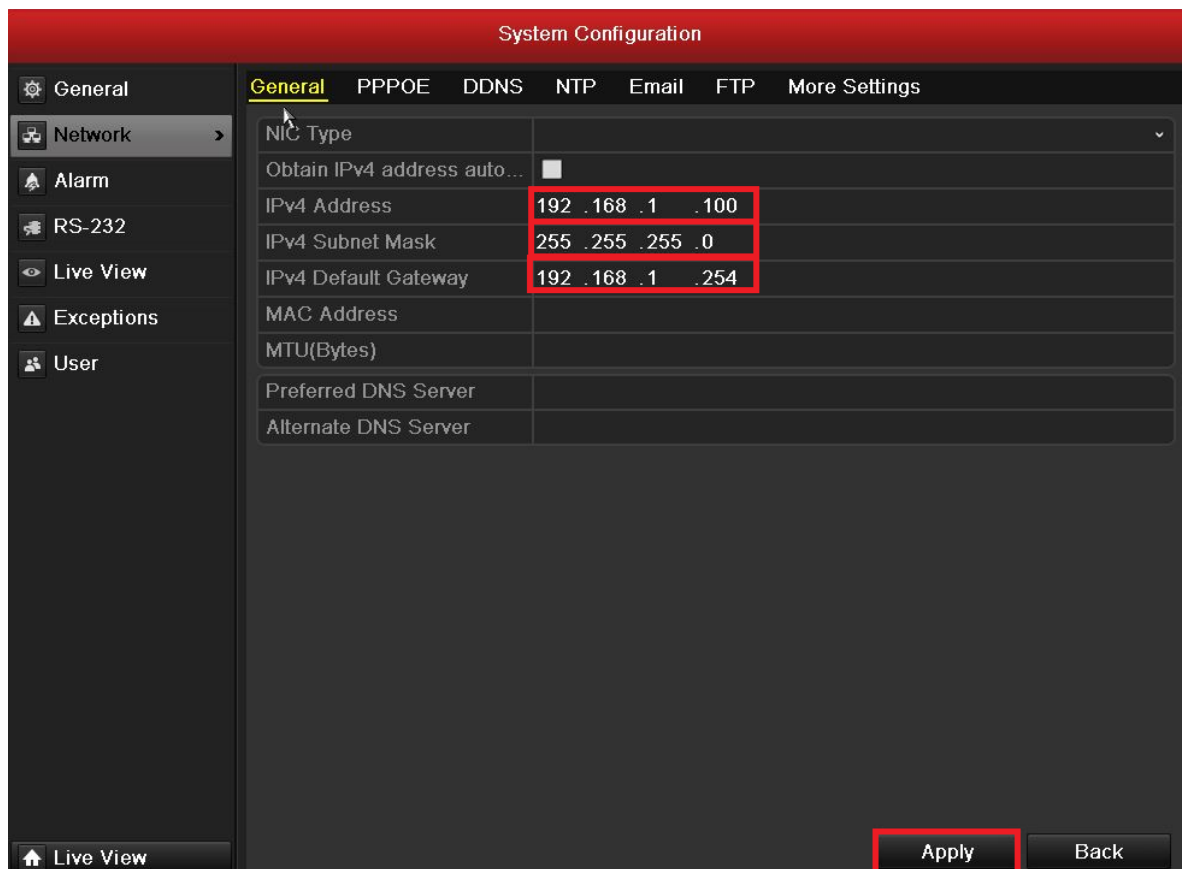
Para configurar los parámetros de Red de la DVR hay que entrar a **Menú>Configuración>Red(Network)>General**. En esta parte hay que configurar **3 parámetros** básicos: La **dirección IP**, la **Máscara de Subred** (*Subnet Mask*) y la **Salida por Defecto** (*Default Gateway, es la dirección IP local de nuestro Router*) correspondientes al segmento de Red en el que estamos.

Ejemplo:

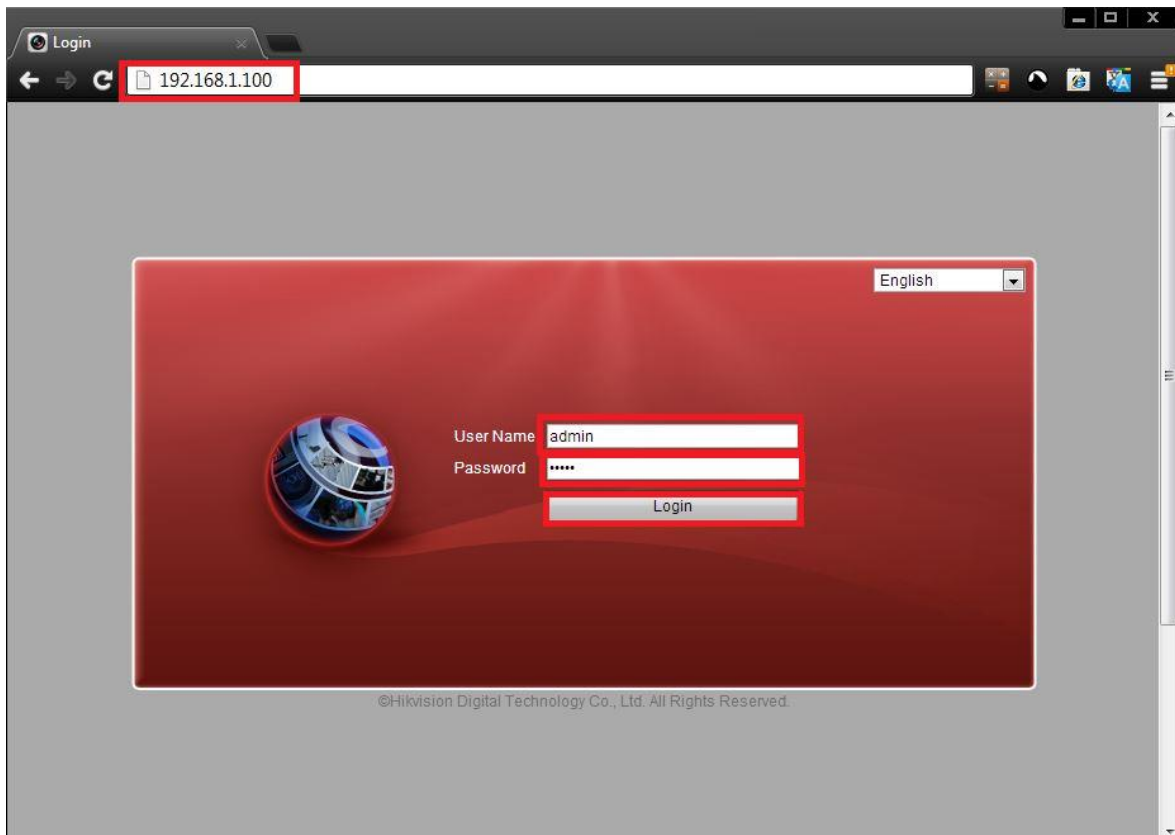
IP Address: 192.168.1.100 (*Dirección IP que nosotros asignamos al DVR*)

Subnet Mask: 255.255.255.0 (*Mascara de subred*)

Default Gateway: 192.168.1.254 (*Dirección IP Local del Modem/Router*)



Después de realizar la debida configuración en la DVR, verificamos que efectivamente podamos ingresar a ella mediante nuestra PC. Abrimos el **navegador** (*Internet Explorer 9, Google Chrome, Mozilla Firefox*) y tecleamos la **Dirección IP** que manualmente asignamos a nuestro DVR.

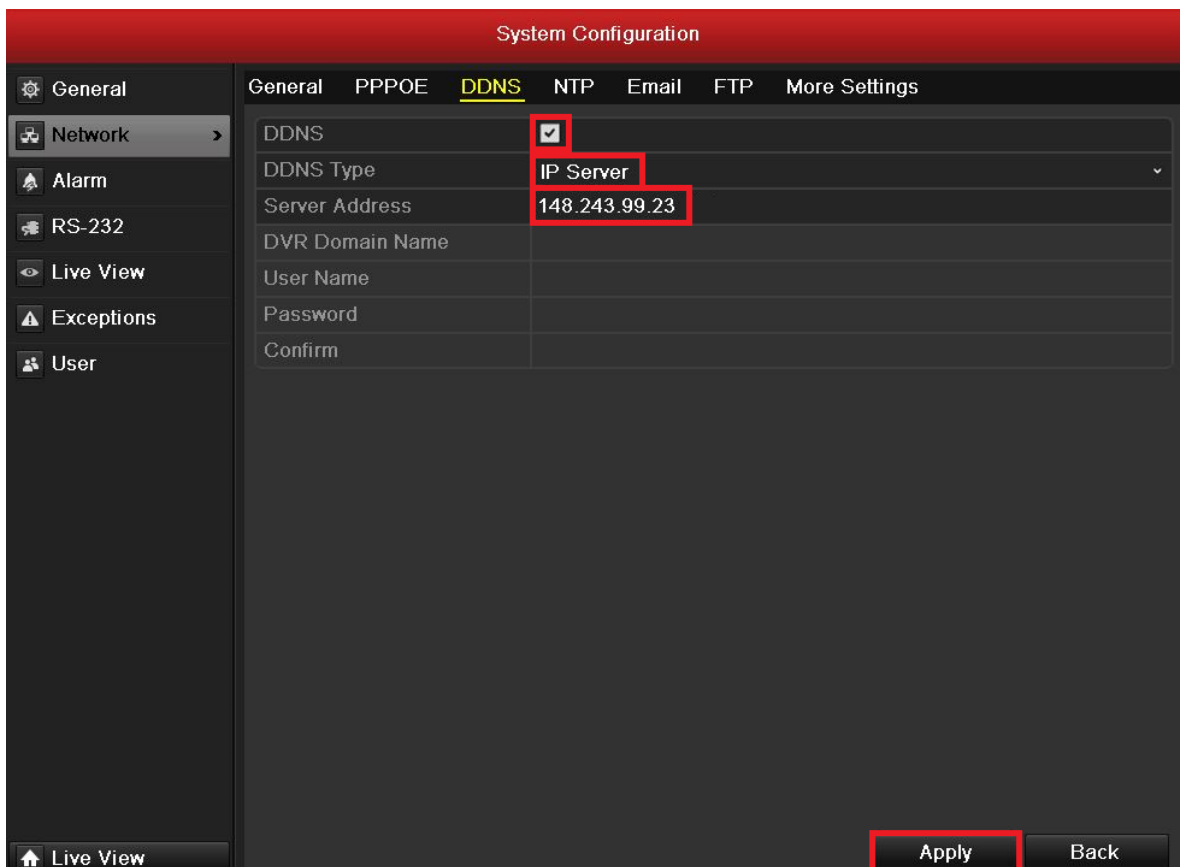


Nos debe de mostrar la interfaz gráfica del DVR, al mostrarla podemos estar seguros que hay comunicación entre PC y DVR. Ingresamos **User Name** (admin), **Password** (12345) y damos click en **Login**.

3.- CONFIGURAR DDNS en DVR.

En la DVR

Una vez configurados los parámetros generales nos vamos a la pestaña de **DDNS** realizamos la siguiente configuración:



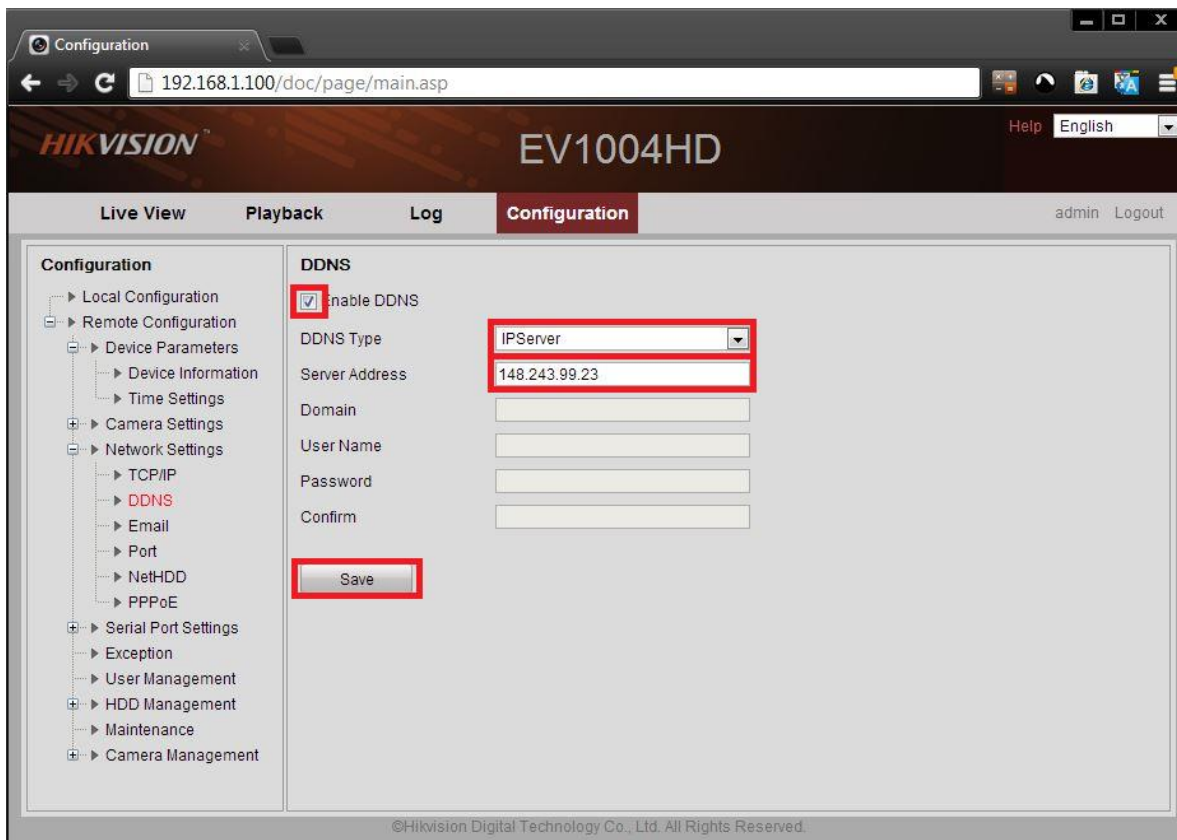
The screenshot displays the 'System Configuration' interface. The 'DDNS' tab is selected, and the 'DDNS' checkbox is checked. The 'DDNS Type' is set to 'IP Server', and the 'Server Address' is '148.243.99.23'. The 'Apply' button is highlighted.

Field	Value
DDNS	<input checked="" type="checkbox"/>
DDNS Type	IP Server
Server Address	148.243.99.23
DVR Domain Name	
User Name	
Password	
Confirm	

Oprimimos el botón **Apply** para que guarde el cambio.

Por la Red Local

Al ingresar a la DVR con el **User Name** y **Password**, damos click en **Configuration>Network Settings>DDNS**. Habilitamos la opción de **Enable DDNS**, seleccionamos el tipo **IP Server** y tecleamos la dirección **IP del Servidor**. Posteriormente damos click en **Save**.



Dirección Server **EPCOM**:

148.243.99.23 Server 1
 148.243.99.24 Server 2

Dirección Server **HIKVISION**:

201.144.111.148 Server 1
 201.144.111.150 Server 2

4.- REALIZAR LA APERTURA DE PUERTOS

Los modelos de DVR marca **EPCOM** (Modelos HD) y **HIKVISION** (Series 9000 y SH) manejan **3 puertos** para comunicarse., que son los siguientes:

80 (http)
8000 (video)
554 (RTSP)

NOTA IMPORTANTE: EN CASO DE TENER QUE CAMBIAR EL PUERTO **RSTP**, FAVOR DE **NO CAMBIARLO** POR EL PUERTO **8000**, YA QUE ESTA OPERACIÓN HARÁ QUE EL EQUIPO CONSTANTEMENTE SE REINICIE Y NO SE PUEDA CONFIGURAR.
CAMBIARLO POR EL PUERTO **8554**, O DEL **1024** EN DELANTE.

Los 3 puertos son los que tenemos que abrir en el **Modem/Router** que nos brinda el servicio de Internet. En la siguiente liga directa podemos encontrar los **TIPS TECNICOS** para abrir puertos en algunos modelos:

http://148.243.99.22/CCTV/HIKVISION/Tips_Tecnicos/

Después de realizar la configuración en base al manual encontrado, en nuestro navegador ingresamos a scan.syscom.com.mx en el cual vamos a poder observar la IP PUBLICA que tiene el Modem/Router en ese momento. Solo damos click en el botón **Scan** y verificamos que los puertos antes configurados (80, 8000, 554) nos aparezcan como **open**, si aparecen **filtered** o **closed** no están abiertos, por lo tanto no hay comunicación **DVR/INTERNET**. La siguiente imagen muestra un ejemplo de la correcta configuración:



5.- AGREGAR DVR A SERVER

Por último, tenemos que agregar el **Device ID** de nuestra DVR al Server de la marca. Desde la red local (PC), entramos a **Configuration>Remote Configuration>Device Parameters>Device Information** y copiamos el **Serial No.** De la DVR.

The screenshot displays the Hikvision web interface for an EV1004HD device. The top navigation bar includes 'Live View', 'Playback', 'Log', and 'Configuration' (which is selected). The 'Configuration' menu on the left is expanded to show 'Remote Configuration' > 'Device Parameters' > 'Device Information', which is highlighted with a red box. The main content area shows the 'Basic Information' configuration page with the following fields:

Field	Value
Device Name	Embedded Net DVR
Device No.	255
Model	EV1004HD
Serial No.	EV1004HD0420121125BBWR413177215WCVU
Firmware Version	V2.1.2 build 121106
Encoding Version	V5.0 build 121017
Number of Channels	4
Number of HDDs	1
Number of Alarm Input	0
Number of Alarm Output	0

A 'Save' button is located at the bottom of the configuration form.

Ahora, entramos a la **Dirección IP** del servidor de nuestra DVR (pág. 5) e ingresamos nuestro **User ID** y **Password**.

NOTA: (En caso de no contar con estos datos, favor de comunicarse al Departamento de Ingeniería con su No. De Cliente para generar una cuenta.)

Le damos un **Alias** a nuestro DVR, pegamos en **Serial No.** Copiado anteriormente y le ponemos el **puerto** http (80).

Damos click en **Add**, y nos debe aparecer lo siguiente:

Alias	Device ID	Status	Puerto	Nombre de Host
ingsoporte	EV1004HD0420121125BBWR413177215WCVU	Online	80	ingsoporte.a.epcomcctv.com

El **Alias** que nosotros indicamos, nos genera un **Nombre de Host** (Dominio) dependiendo del Servidor al cual enlazamos nuestro equipo.

MARCA	SERVIDOR	NOMBRE DE HOST
EPCOM	148.243.99.23	Alias.a.epcomcctv.com
EPCOM	148.243.99.24	Alias.b.epcomcctv.com
HIKVISION	201.144.111.148	Alias.a.cctv.com.mx
HIKVISION	201.144.111.150	Alias.b.cctv.com.mx

Solo para verificar que la DVR esté correctamente enlazada a INTERNET, es necesario entrar desde **OTRA RED** externa a la del DVR.

Desde el navegador, hay 2 maneras de entrar desde otra red:

Servers EPCOM:

<http://148.243.99.23/alias>

<http://148.243.99.24/alias>

Servers HIKVISION:

<http://201.144.111.148/alias>

<http://201.144.111.150/alias>

Dominios EPCOM:

<http://alias.a.epcomcctv.com>

<http://alias.b.cctv.com>

Dominios HIKVISION:

<http://alias.a.cctv.com.mx>

<http://alias.b.cctv.com.mx>

SYSCOM[®]

ING. DE SOPORTE