

Datos Básicos del Centro

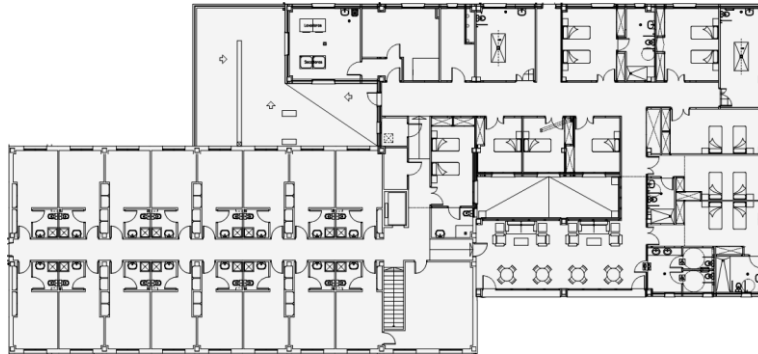
Se deben rellenar los siguientes datos relativos al centro para que queden registrados en la configuración global del centro:

Nombre del Centro	
CIF	
Dirección	
Email	
Web	
Teléfono	
Fax	

Planos e Imágenes del Centro

Planos “limpios” de las plantas

Éstos planos se utilizarán para mostrar las alarmas. Los planos pueden ser imágenes en formato emf, jpg, png ó dwg. No debe contener textos, anotaciones ni ningún tipo de elemento ajeno al plano tal y como se muestra en el ejemplo:



Planos de las plantas con la configuración de zonas del centro

Estos planos se utilizan para definir qué zonas de los mismos se corresponden con las habitaciones, baños, etc. Debe ser un plano como el anterior pero detallado con los números de habitaciones y nombres de las distintas zonas. Todas las zonas dónde se vaya a instalar un dispositivo requieren ser identificadas.

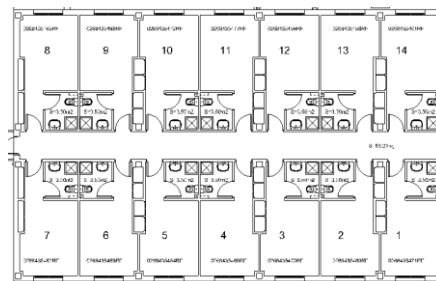


Imagen de la fachada del edificio

Se utiliza para poder seleccionar las plantas. Preferiblemente debería ser una imagen renderizada de la fachada. Puede ser en cualquier formato emf, jpg, png o dwg. Si no se proporciona se utilizará la imagen por defecto que aparece a continuación.



Instalación de Dispositivos

Todos los dispositivos que forman parte de la instalación de Helpnex deben estar registrados junto con toda la información relativa a los mismos requerida para que el sistema pueda operar con ellos. Para facilitar la tarea, se puede utilizar la plantilla de información sobre los terminales que aparece más adelante.

Listado de Terminales Helpnex

- De cada terminal se precisa saber la siguiente información.
 - **Zona** en la que está instalado.
 - **Extensión** telefónica que le corresponde.
 - **Dispositivos cableados conectado:** Hay que conocer su número de entrada al que se conectan al terminal y su tipo (el nº de serie no es necesario): Ejemplos
 - Pulsador de cama
 - Tirador de baño
 - (...)
 - **Módulos de expansión:** De cada módulo de expansión hay que especificar su nº de serie y los dispositivos conectados en sus entradas o salidas (pulsadores, luces...). De los dispositivos conectados hay que conocer el tipo y la entrada o salida al que se conectan.
 - **Dispositivos inalámbricos:** de cada dispositivo se requiere saber la posición y el tipo. Las UCRs no es necesario incluirlas. Ejemplos:
 - Tirador inalámbrico
 - Pulsador inalámbrico
 - (...)

Listado de Lectores y Terminales de SPEC

- En caso de que se incluya control de acceso junto con dispositivos de SPEC hay que detallar la siguiente información:
- **Terminales:**
 - **Modelo:** Lector de proximidad, huella,...
 - **Zona** en la que está instalado.
 - **Nº de identificación:** Suele aparecer el identificador en la base del terminal.
 - **IP:** Dirección IP asignada.
 - **Listado de lectores secundarios:** De cada lector se precisa saber:
 - **Modelo:** Lector de proximidad, huella,...
 - **Zona:** en la que está instalado.

Plantilla de Información sobre los terminales

Nº de Serie (opcional)		Zona		Extensión	
Dispositivos Cableados		Dispositivos Inalámbricos		Módulo 1	Nº Serie
Entrada	Tipo	Posición	Tipo	Conexión	Tipo
E1				E1	
E2				E2	
E3				E3	
E4				E4	
P1 (5)				S1	
P2 (6)				S2	
Módulo 2		Módulo 3		Módulo 4	
Nº Serie		Nº Serie		Nº Serie	
Conexión	Tipo	Conexión	Tipo	Conexión	Tipo
E1		E1		E1	
E2		E2		E2	
E3		E3		E3	
E4		E4		E4	
S1		S1		S1	
S2		S2		S2	
Observaciones:					

Nº de Serie (opcional)		Zona		Extensión	
Dispositivos Cableados		Dispositivos Inalámbricos		Módulo 1	Nº Serie
Entrada	Tipo	Nº de Serie	Tipo	Conexión	Tipo
E1				E1	
E2				E2	
E3				E3	
E4				E4	
P1 (5)				S1	
P2 (6)				S2	
Módulo 2		Módulo 3		Módulo 4	
Nº Serie		Nº Serie		Nº Serie	
Conexión	Tipo	Conexión	Tipo	Conexión	Tipo
E1		E1		E1	
E2		E2		E2	
E3		E3		E3	
E4		E4		E4	
S1		S1		S1	
S2		S2		S2	
Observaciones:					

