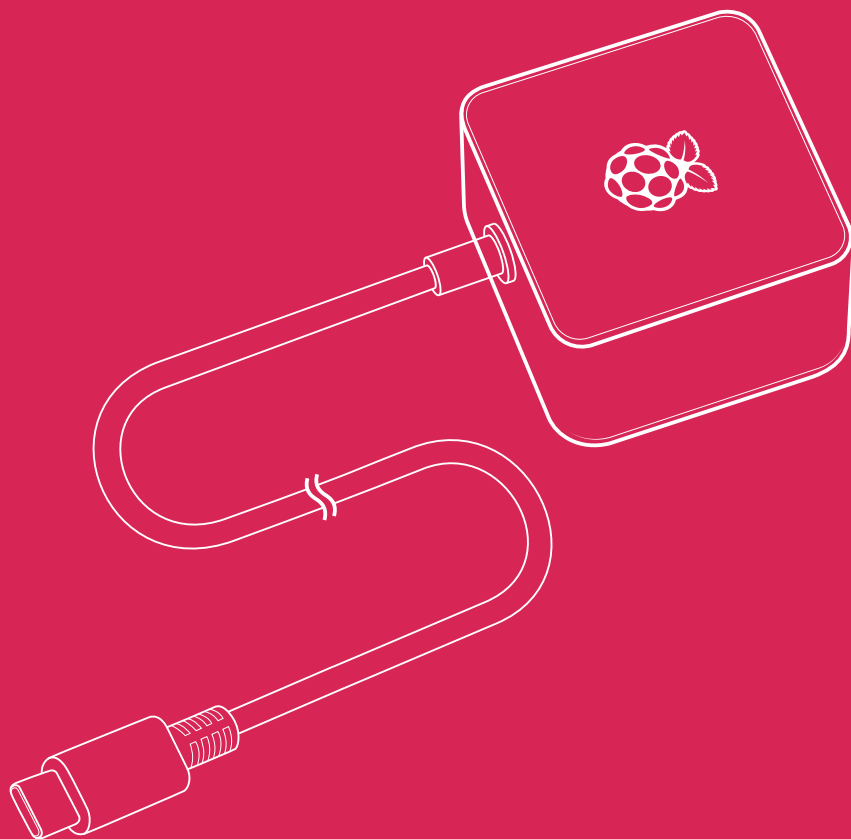




Raspberry Pi 15W Fuente de Alimentación USB-C

Publicado en Noviembre 2021



Descripción General



La fuente de alimentación oficial Raspberry Pi USB-C está diseñada para Alimentar las computadoras Raspberry Pi 4 Model B y Raspberry Pi 400.

Con un cable USB-C cautivo, la fuente de alimentación está disponible en cinco modelos diferentes para adaptarse a diferentes tomas de corriente internacionales y en dos colores, blanco y negro.

Especificaciones

Entrada

Voltaje de salida:	+5.1V DC
Corriente de carga mínima:	0.0A
Corriente de carga nominal:	3.0A
Potencia máxima:	15.0W
Regulación de carga:	±5%
Regulación de línea:	±2%
Ondulación y ruido:	120mVp-p
Tiempo de subida:	Máximo de 100ms hasta los límites de regulación para salidas de CC
Retardo de encendido:	Máximo de 3000ms con voltaje de CA de entrada nominal y carga completa
Protección:	Protección contra cortocircuitos Protección contra sobretensión Protección contra sobretemperatura
Eficiencia:	81% mínimo (corriente de salida de 100%, 75%, 50%, 25%)
Cable de salida:	1.5m 18AWG
Conector de salida:	USB Tipo-C

Salida

Rango de voltaje:	100–240Vac (nominal) 96–264Vac (en funcionamiento)
Frecuencia:	50/60Hz ±3Hz
Corriente:	0.5A máximo
Consumo de energía (sin carga):	0.075W máximo
Corriente de irrupción:	No se producirán daños y el fusible de entrada no se quemará.

Estilos de enchufe

No. de pieza	No. de producto	Color	Estilo	Tipo
KSA-15E-051300HU	SC0445	Blanco	EE. UU.	Tipo A
	SC0218	Negro		
KSA-15E-051300HE	SC0444	Blanco	Europa	Tipo C
	SC0217	Negro		
KSA-15E-051300HK	SC0443	Blanco	Reino Unido	Tipo G
	SC0216	Negro		
KSA-15E-051300HA	SC0523	Blanco	Australia	Tipo I
	SC0219	Negro	Nueva Zelanda	
China				
KSA-15E-051300HI	SC0478	Blanco	India	Tipo D (2 pines)
	SC0479	Negro		

Ambiente

Temperatura ambiente de funcionamiento 0-40°C

Cumplimiento

Para obtener una lista completa de las aprobaciones de productos locales y regionales, visite:
pip.raspberrypi.com



Raspberry Pi es una marca registrada de Raspberry Pi Ltd
